

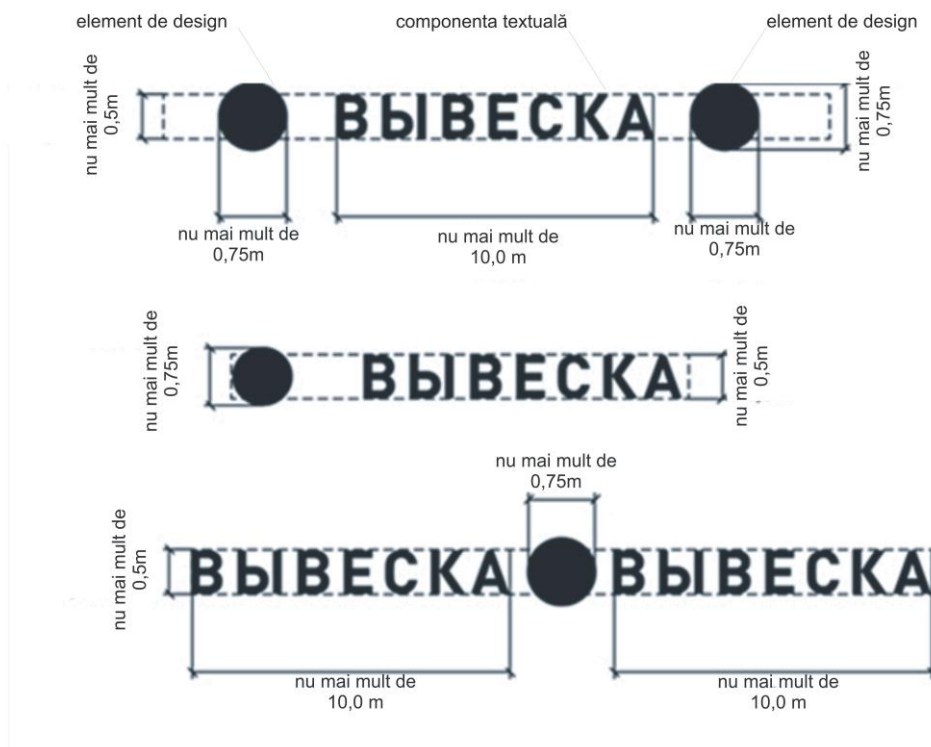
**SUPLIMENT GRAFIC LA REGULAMENTUL  
DE ORGANIZARE ȘI DESFĂȘURARE A ACTIVITĂȚII DE PUBLICITATE,  
RECLAMĂ ȘI AFIȘAJ ÎN MUNICIPIUL ORHEI**

***Reguli generale privind amplasarea firmelor***

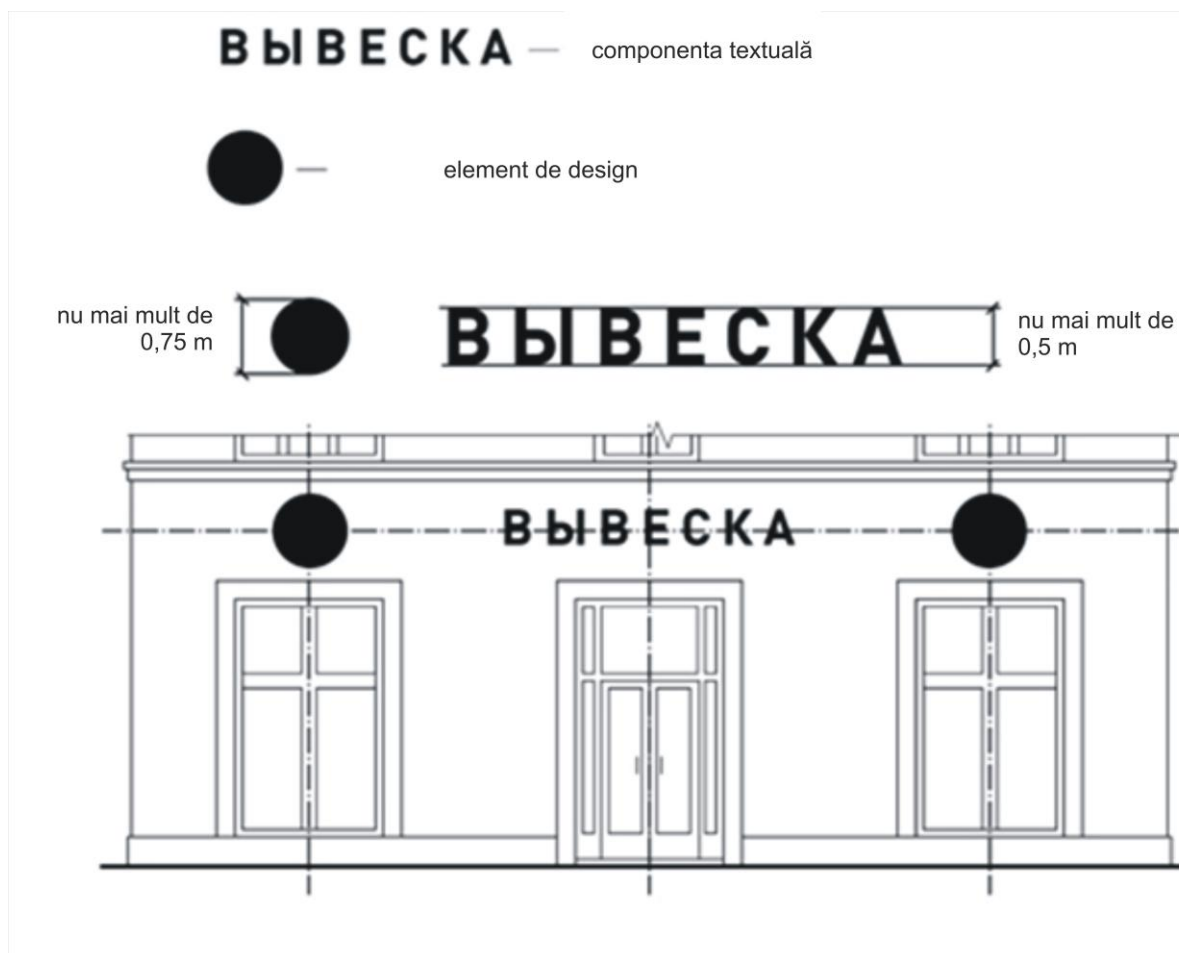
1. Firmele pot fi constituite din următoarele părți :

- componenta textuală;
- elemente decorative de design.

Înălțimea elementelor de design nu pot depăși înălțimea componentei textuale mai mult de 1,5 ori.



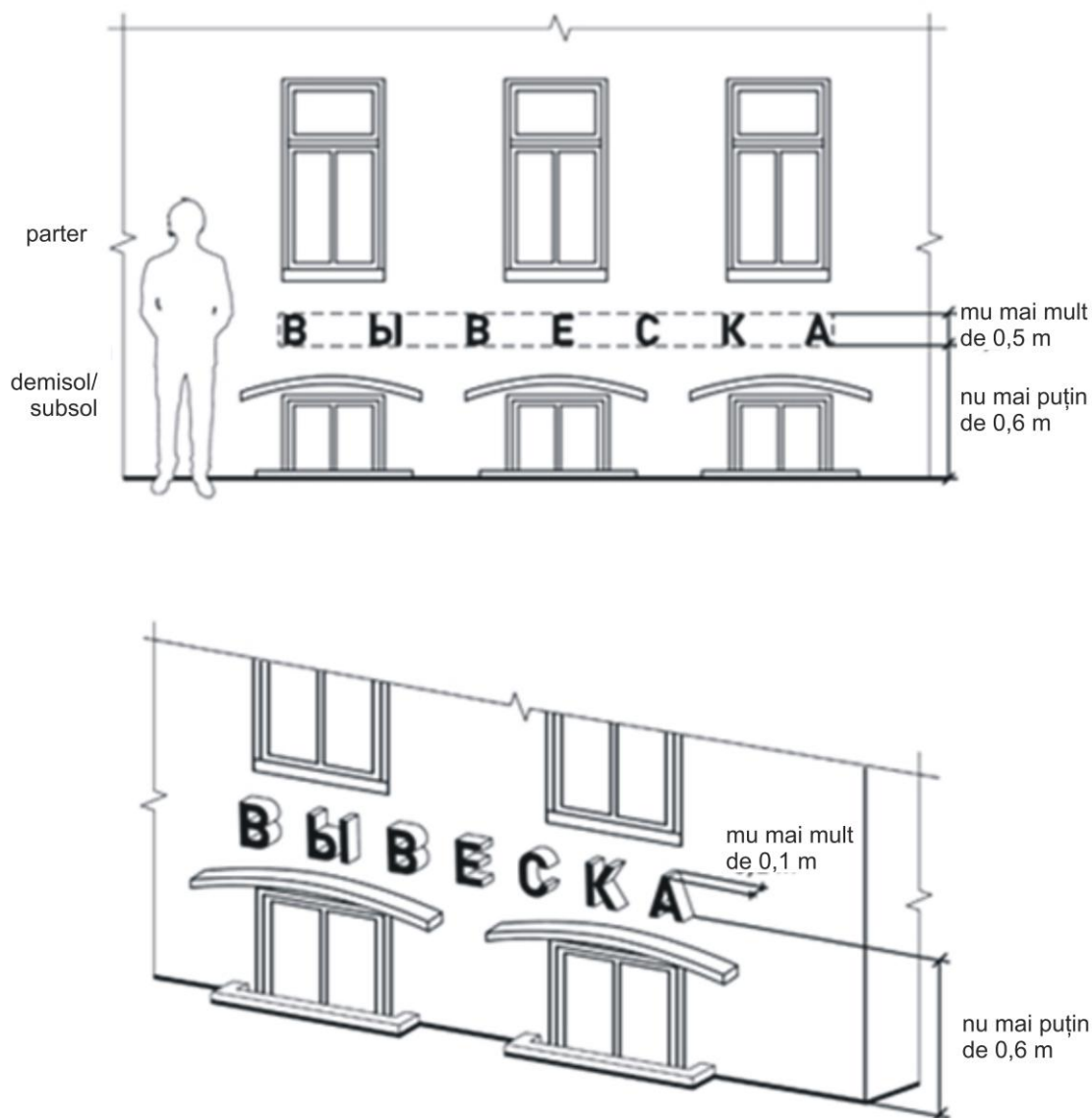
2. Firmele se amplasează pe fațada spațiului pe care îl definesc, în locuri special amenajate sau care sunt posibile din punct de vedere architectural și constructiv, după cum urmează: (**Art. 11** punct 3)



3. În **zona de publicitate restrânsă ultracentrală – ZPR1 și ZPR2** Întreprinderile și organizațiile își amplasează firmele în planul fațadei: litere amplasate independent (fără suport comun), luminoase sau iluminate architectural, al căror design să nu contrasteze cu elementele stilistice din arhitectura imobilului (formă, culori, etc) axate pe fațada spațiului în folosință, simetric față de limita acestui spațiu, care să nu acopere elementele de modernură, elementele decorative ale fațadei în limita porțiunii de fațadă ce revine întreprinderii, organizației lor. : (**Art. 16 și 17**)

În cazul amplasării pe fațadă concomitent a firmelor mai multor întreprinderi sau organizații, toate aceste firme se amplasează la aceeași înălțime pe o linie unică orizontală ce coincide cu mijlocul pe orizontală a elementelor firmei.

4. În cazul amplasării organizațiilor, întreprinderilor în demisolul sau subsolul clădirilor și lipsește posibilitatea amplasării firmei conform cerințelor expuse în punctul 3, firmele se pot amplasa deasupra ferestrelor demisolului, subsolului, dar nu mai jos de 0,60 m de la nivelul pământului. În acest caz firma nu trebuie să iasă din planul fațadei mai mult de 0,10 m.



5. În **zona de publicitate restrânsă – ZPR1 și ZPR2**, dimensiunea maximală a firmelor, amplasate pe fațadele blocurilor nu pot depăși:

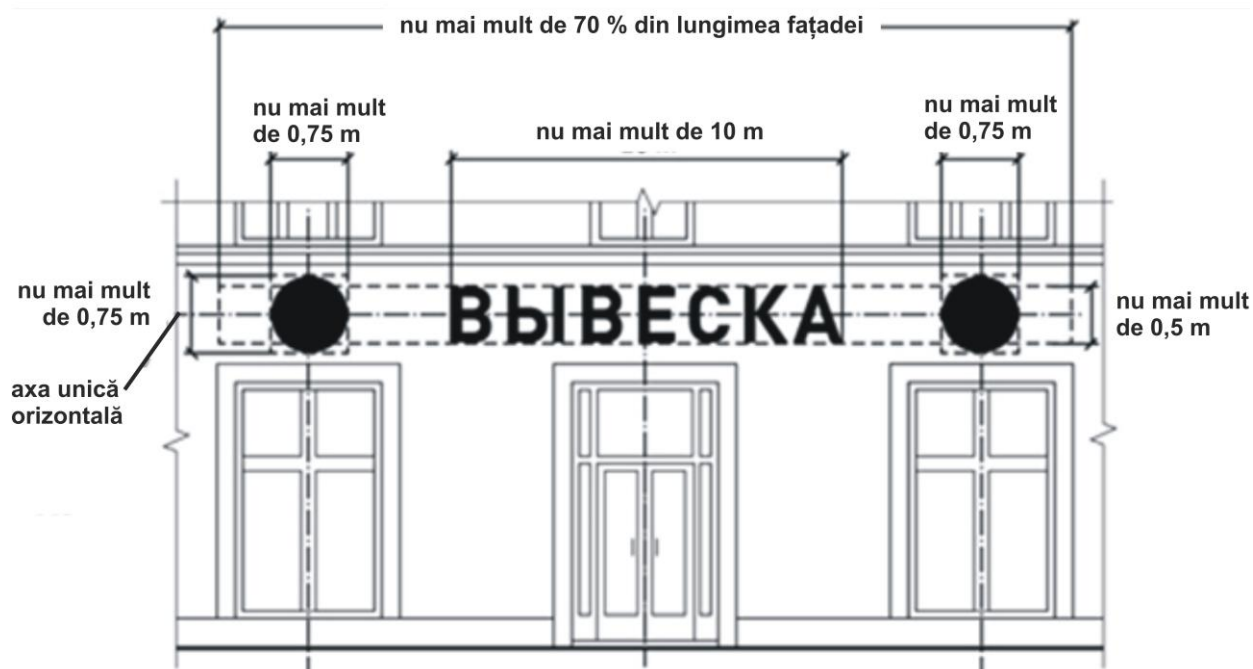
- 0,5 m pe verticală, cu excepția cazurilor că firma se amplasează pe parapetul blocului, cu condiția ca ea să nu obstrucționeze modelatura;
- 70% din lungimea blocului pe orizontală, dar nu mai mult de 15 m.

### Amplasarea firmei dintr-un singur element



6. În cazul dacă firma este compusă din mai multe elemente, ele trebuie să se încadreze în cerința de a ocupa cel mult 70 % din lungimea fațadei, iar partea textuală nu poate depăși 10 m.

### Amplasarea firmei din câteva elemente

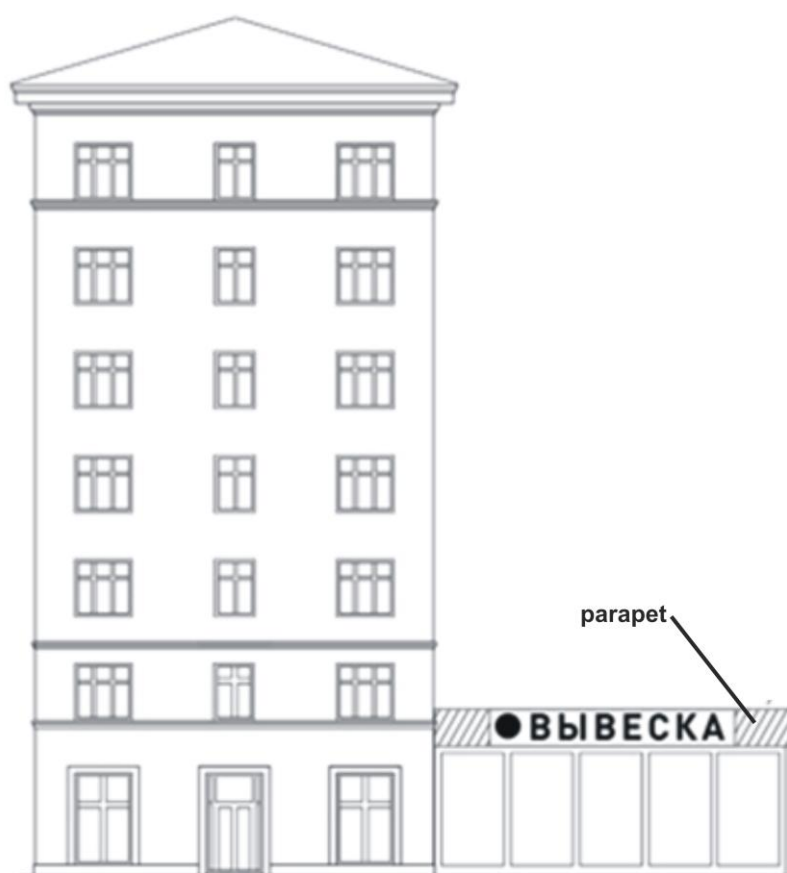


7. Dimensiunile maxime ale panourilor informative de pe fațadele blocurilor nu pot depăși:

- 0,8 m pe verticală, , cu condiția ca ea să nu obstrucționeze modelatura;
- 0,6 m pe orizontală.



8. În cazul unor anexe sau construcții noi cu parapet, firma se amplasează numai pe parapet cu dimensiunea ce permite acest parapet.



9. Copertinele, umbrelele, marchizele, parasolarele sau alte asemenea structuri amplasate pentru protecția clădirilor și teraselor din această zonă vor fi inscripționate doar pe suprafața franjurată.

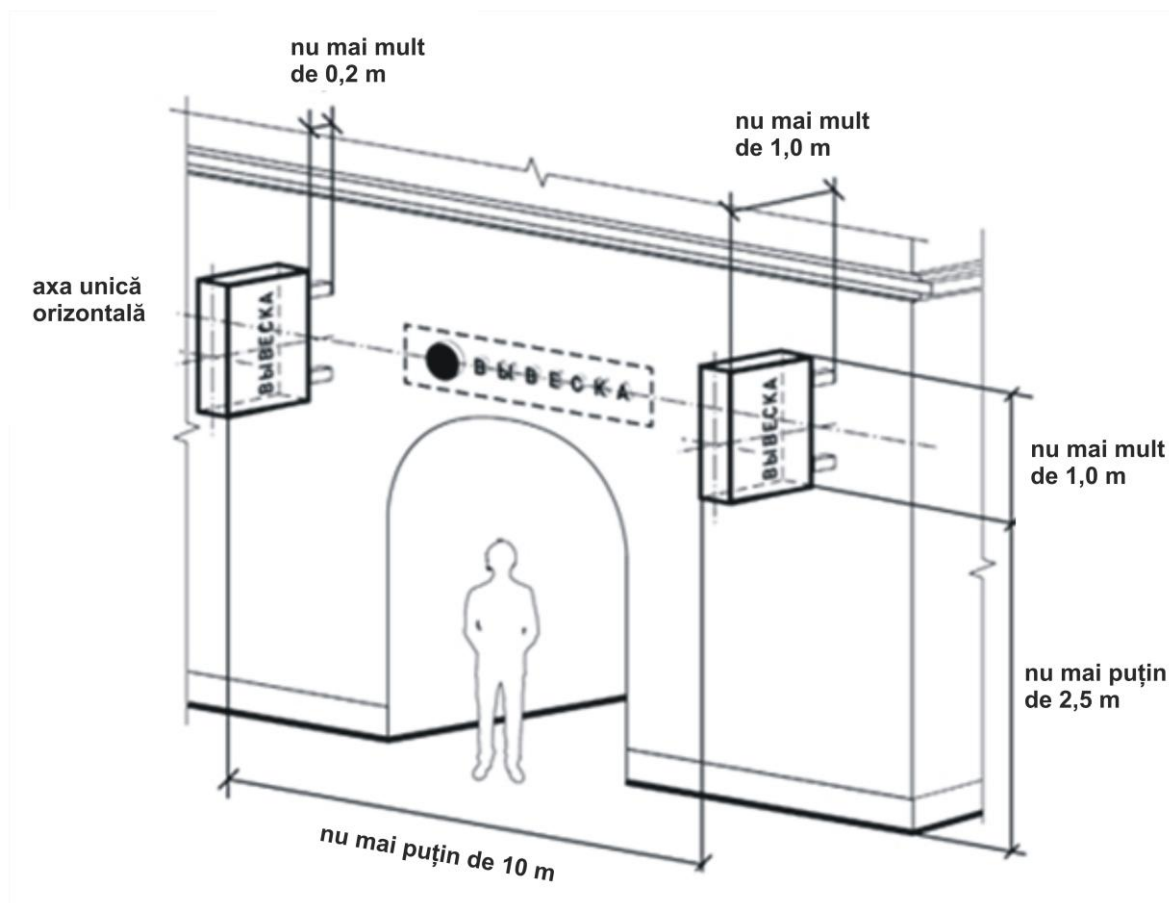




10. În cazul amplasării firmelor perpendicular pe fațadă, în consolă, distanța dintre ele nu poate fi mai mică de 10 m. Firma nu poate fi îndepărtată mai mult de 0,2 m de la planul fațadei și nu poate ieși din acest plan mai mult de 1,0 m.

În cazul că pe fațadă există elemente de reclamă sau firme lipite de fațadă toate consolele se amplasează pe o axă unică orizontală.

Distanța de la sol până la cel mai jos punct al firmei nu poate fi mai mică de 2,5m. Înălțimea consolei nu poate depăși 1,0 m.

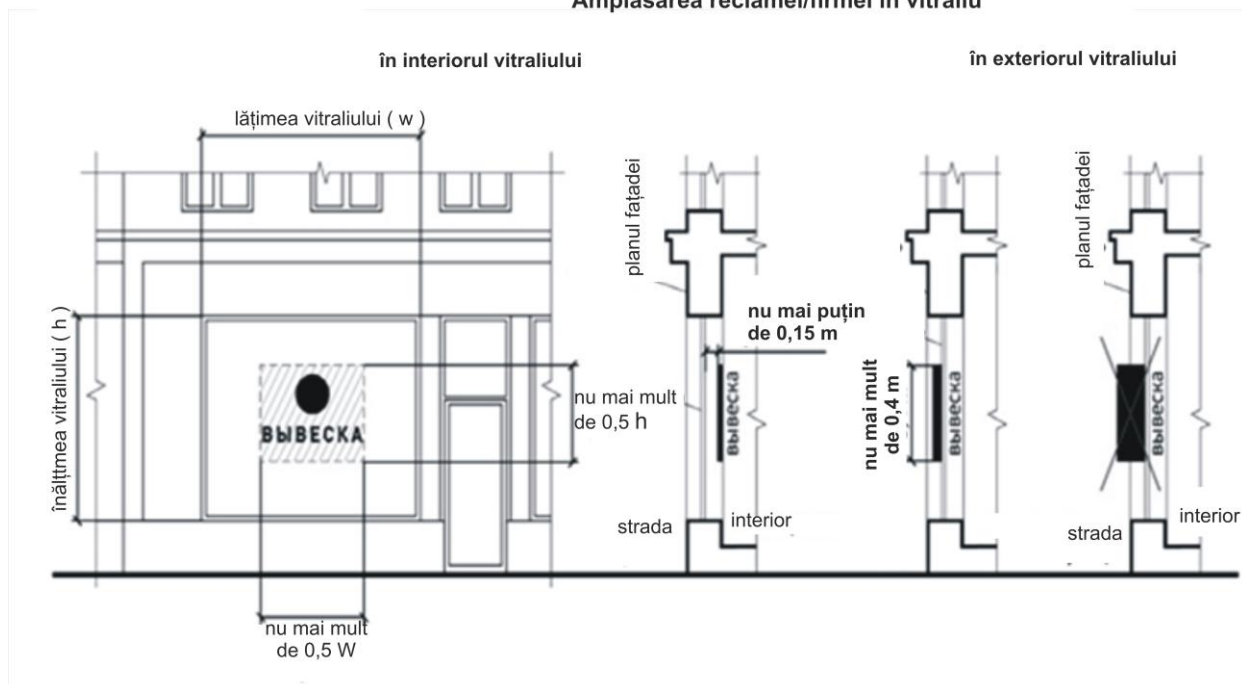


11. Toate elementele de reclamă și firmele se instalează în vitralii, sau în interior sau exteriorul geamului în următoarele condiții:

- dimensiunea maximală a elementului de publicitate/firmă amplasat în vitraliu nu poate depăși  $\frac{1}{2}$  din înălțimea geamului și  $\frac{1}{2}$  din lățimea lui;
- elementele amplasate în afara vitraliului nu pot ieși din planul fațadei și nu pot avea dimensiunea pe verticală mai mult de 0,4 m și nu mai mult de lățimea vitraliului;
- elementele amplasate în interior trebuie să fie amplasate la o distanță de minium 0,15 m de la planul geamului.



## Amplasarea reclamei/firmei în vitraliu



11. Pe acoperișurile clădirilor poate fi amplasat numai un singur element de publicitate.

Elementele de publicitate amplasate pe acoperișuri sunt formate din elemente volumetrice, care sunt iluminate din interior

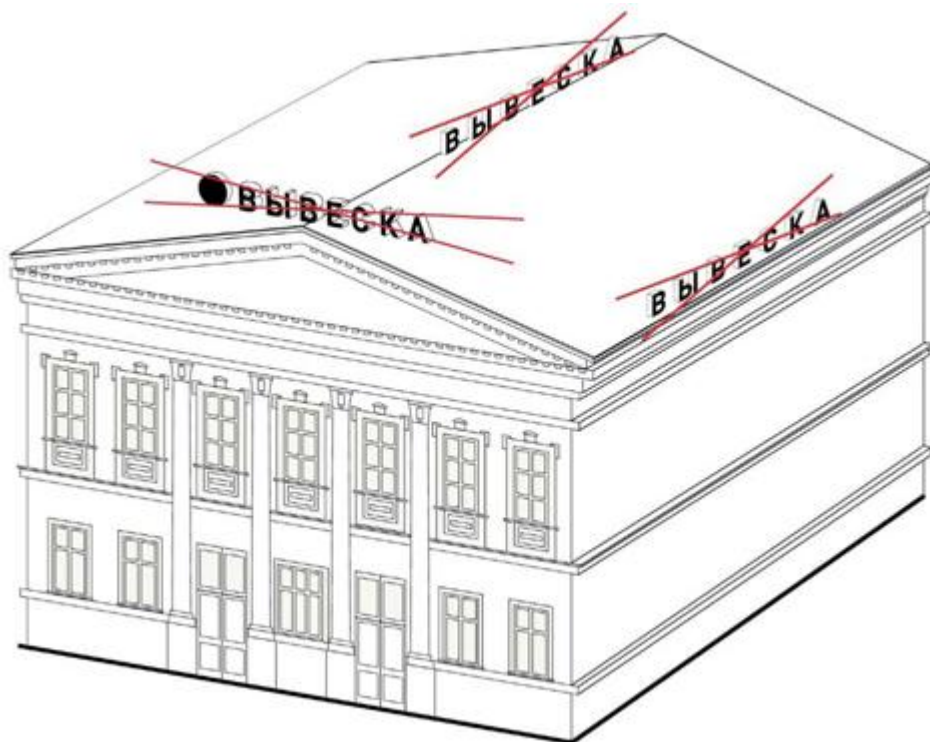
Lungimea elementelor de reclamă amplasate pe acoperiș nu pot avea o lungime mai mare de  $\frac{1}{2}$  lungimea fațadei la care se referă.

Înălțimea elementelor de pe acoperișuri nu poate depăși :

- 0,8 m pentru clădiri cu 1-2 nivele;
- 1,2 m pentru clădiri cu 3-5 nivele;
- 1,8 m pentru clădiri cu 6-9 nivele;
- 2,5 m pentru construcțiile mai înalte de 9 nivele;

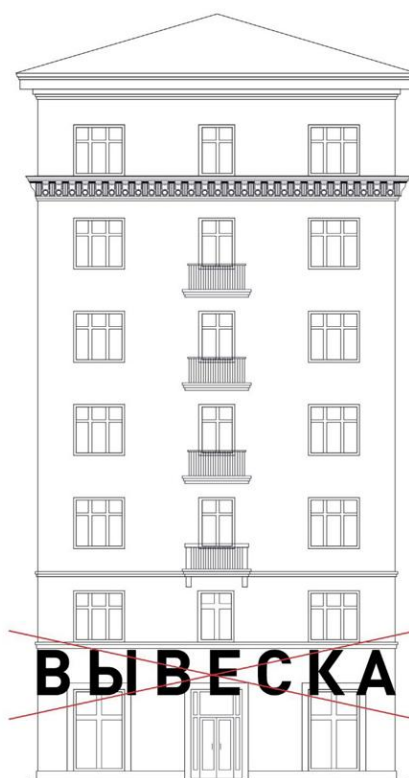


12. În ZPR 2 și pe clădirile monumente de istorie și arhitectură protejate de legislație se interzice amplasarea elementelor de publicitate pe acoperișuri.



**PE TERITORIULUI MUNICIPIULUI ORHEI SE INTERZICE**

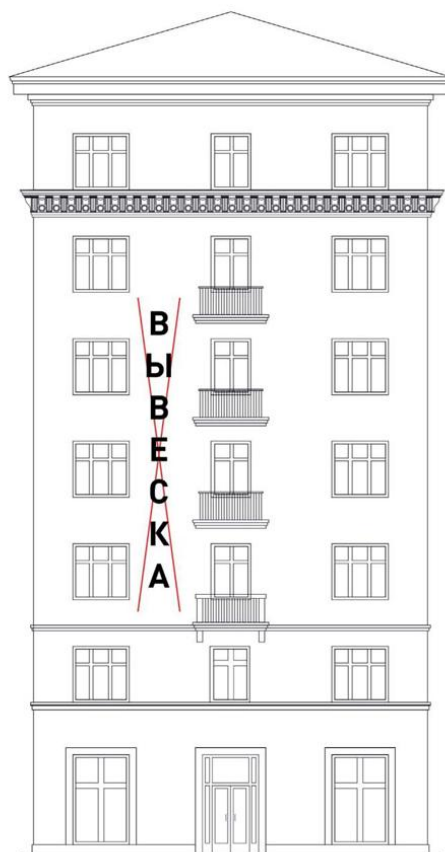
13. Depășirea dimensiunilor reclamei/firmei prevăzute de prezentul regulament



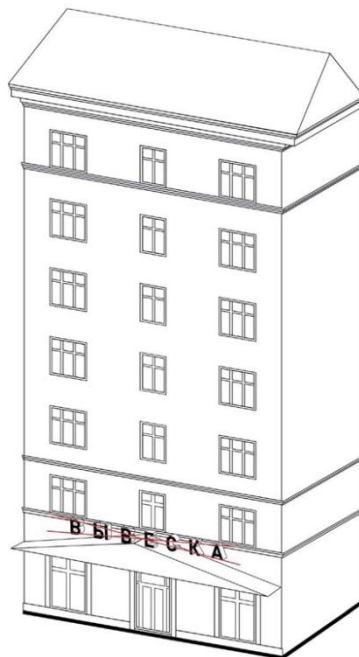
#### 14. Amplasarea elementelor de publicitate în locuri neprevăzute de Regulament



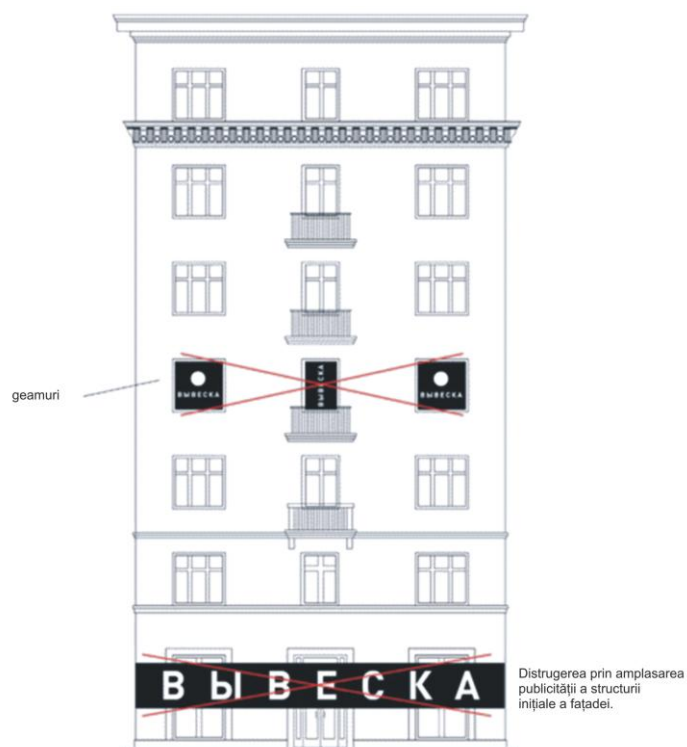
#### 15. Amplasarea literelor pe verticală



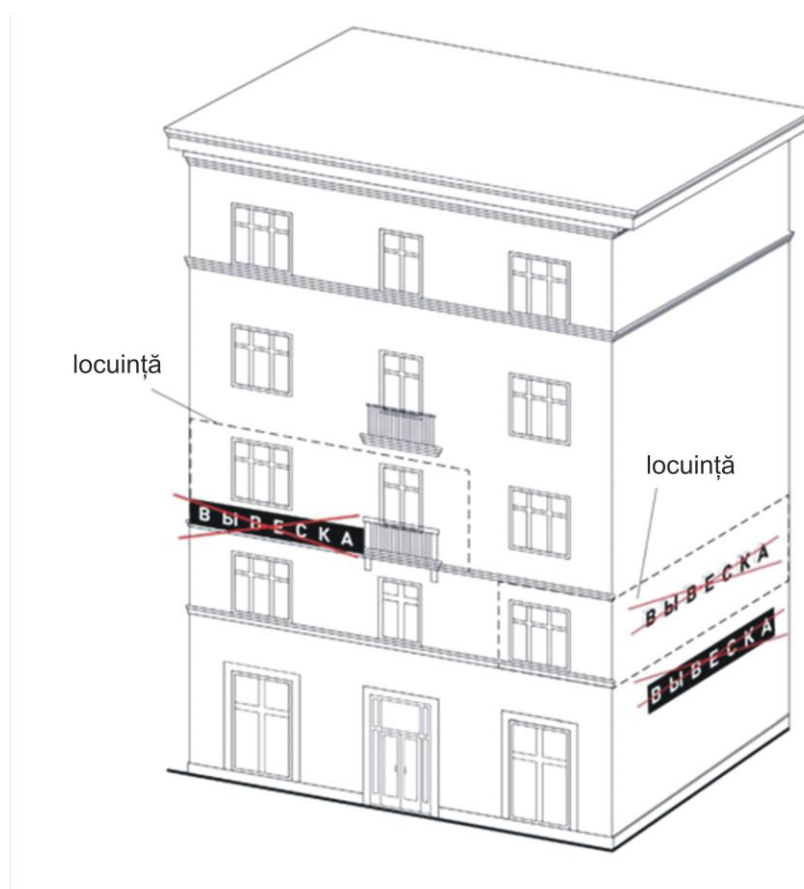
## 16. Amplasarea firmelor pe copertine



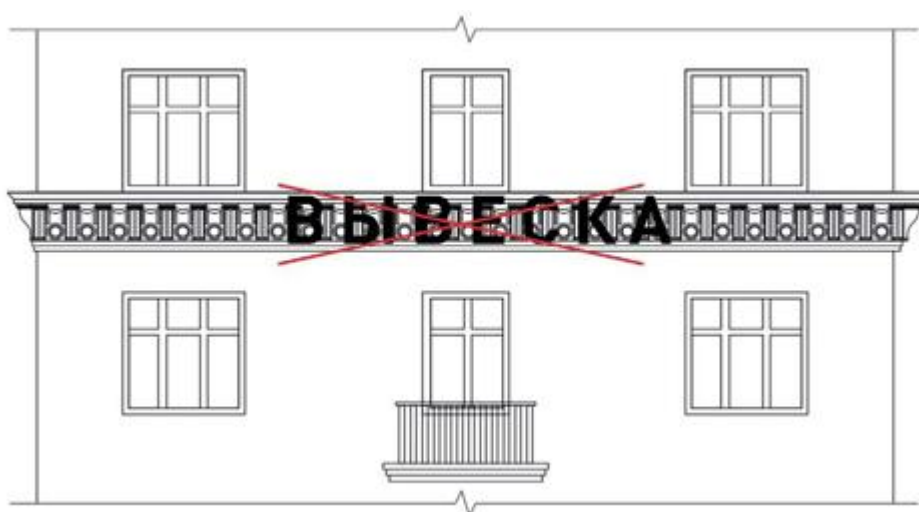
13. Amplasarea publicității în golurile ferestrelor și pe elementele de modelatura a fațadelor. Distrugerea prin amplasarea publicității a structurii inițiale a fațadei.



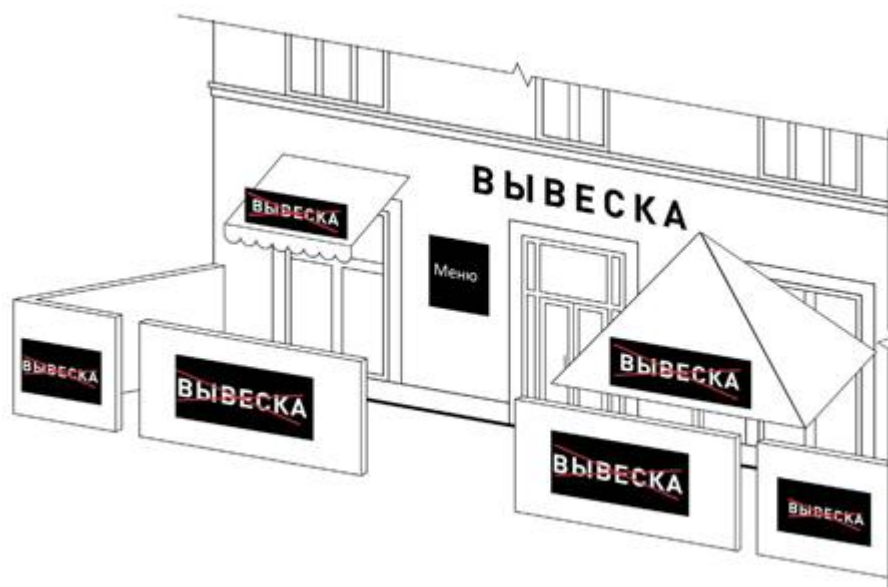
17. Amplasarea publicității pe porțiunile de fațadă ocupate de locuințe, inclusiv și pe calcane



18. Amplasarea publicității pe porțiunile de fațadă ce conțin detalii de modenatură.



19. Amplasarea publicității pe elementele de îngrădire ale teraselor estivale



20. Amplasarea structurilor de publicitate autoportante haotic pe trotuare.

