

Republica Moldova
PRIMARUL
municipiului Orhei
MD-3500, mun. Orhei, str. V.Mahu, 160
tel: +373 235 22767; fax: +373 235 20378
email: primaria@orhei.md
www.orhei.md



DISPOZIȚIE

16.03.2020

nr. 113

Cu privire la reabilitarea infrastructurii
rutiere din municipiul Orhei

Avînd în vedere necesitatea demarării lucrărilor de reabilitare a infrastructurii rutiere pe drumurile publice din mun. Orhei de către Î.M."Servicii Comunal Locative" Orhei, cu respectarea prevederilor Contractului privind delegarea de gestiune a serviciului public de întreținere și reabilitare a infrastructurii căilor de comunicație în municipiul Orhei, aprobat prin Decizia Consiliului municipal Orhei nr. 2.15 din 06.04.2018, în temeiul art.8 alin.(9) din Legea drumurilor nr. 509-XIII din 22.06.1995, art. 26(5), art.29 și art. 32 (1) din Legea nr. 436-XVI din 28.12.2006 „Privind administrația publică locală”, Dispoziția primarului mun. Orhei nr. 10 din 14.01.2020 "Cu privire la stabilirea atribuțiilor de funcție", examinînd nota informativă prezentată de către Î.M."Servicii Comunal Locative" Orhei viceprimarul municipiului Orhei DISPUNE:

1. Î.M."Servicii Comunal Locative" Orhei va executa lucrări de reabilitare a infrastructurii rutiere pe drumurile publice din teritoriul administrat: str. Valeriu Cupcea, str.Vasile Lupu și str.Unirii, conform schemelor anexate.
2. Î.M."Servicii Comunal Locative" Orhei:
 - va instala indicatoare rutiere și îngrădirea necesară, în conformitate cu schema coordonată cu Inspectoratul de Poliție Orhei;
 - va convoca reprezentanții serviciilor de resort (în caz de necesitate) în vederea precizării amplasării rețelelor tehnico-edilitare din sectorul respectiv.
3. Se instituie restricție provizorie de circulație rutieră pe sectoarul de drum public supus reabilitării, și anume strada Valeriu Cupcea, **începînd cu data de 17.03.2020.**
4. Restricția instituită nu se referă la mijloacele de transport care participă la intervenții în caz de forță majoră, cele dotate cu echipamente de prim ajutor și/sau antrenate la prevenire, lichidarea situațiilor excepționale și cele antrenate la reabilitarea drumului public în limitele șantierului.
5. Prezenta dispoziție se aduce la cunoștința Inspectoratului de Poliție Orhei și Gărzii Populare Orhei pentru organizarea și dirijarea traficului rutier.
6. Pentru aducerea la cunoștință publică prezenta dispoziție se plasează pe pagina oficială a Primăriei mun. Orhei în rețeaua Internet www.orhei.md precum și se afișează pe panoul informațional.
7. Controlul executării prezentei dispoziții revine viceprimarilor de ramură a municipiului Orhei, conform competențelor de competență, intră în vigoare la data emiterii și se include

Secretar al Consiliului Municipal
COPIA CORESPUNDE
ORIGINALULUI
16 martie 2020
semnatura



Viceprimar

Cristina COJOCARI

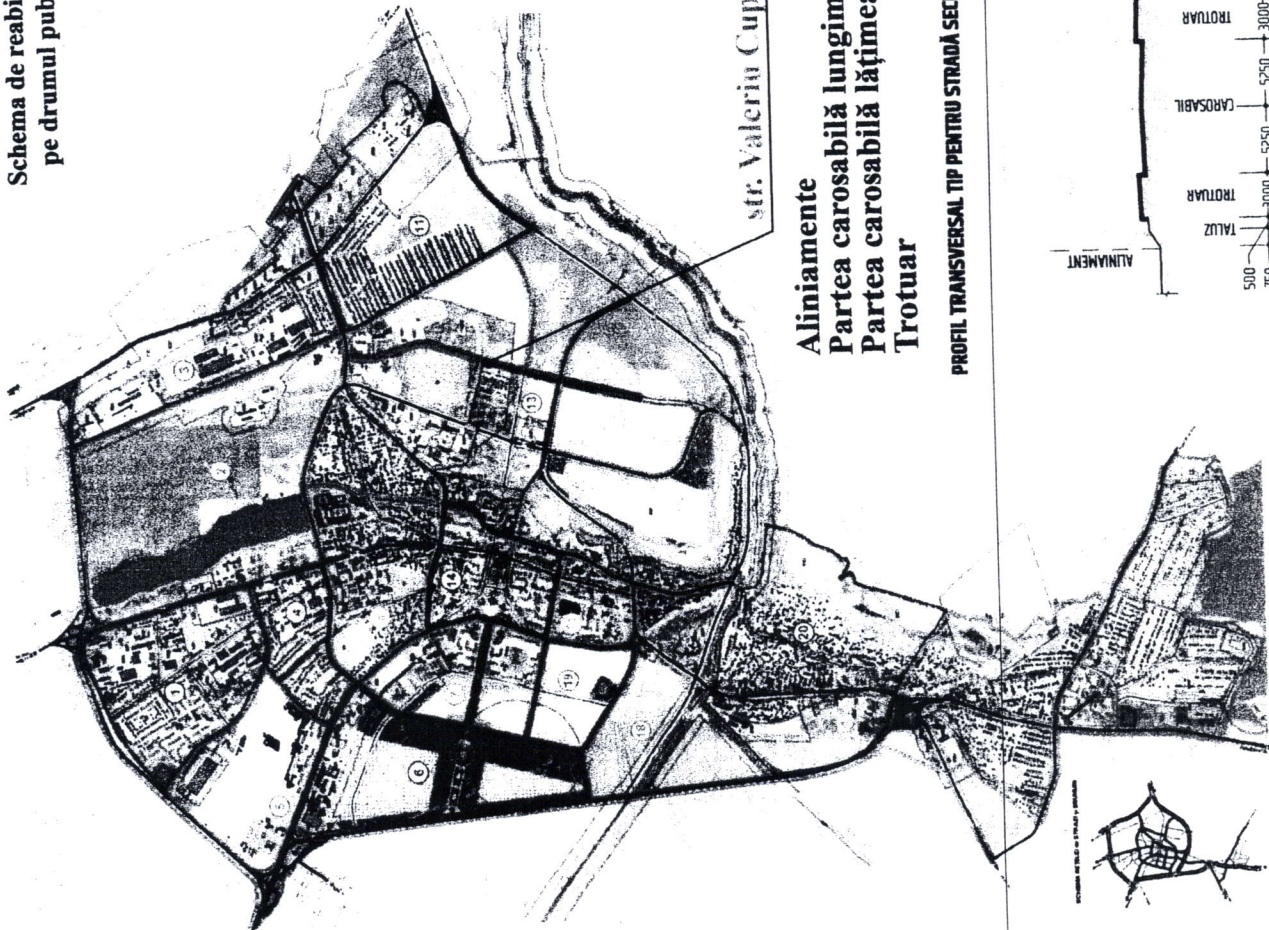


PRIMĂRIA MUNICIPIULUI ORHEI

Schema de reabilitare infrastructurii rutiere pe drumul public din str. Valeriu Cupcea



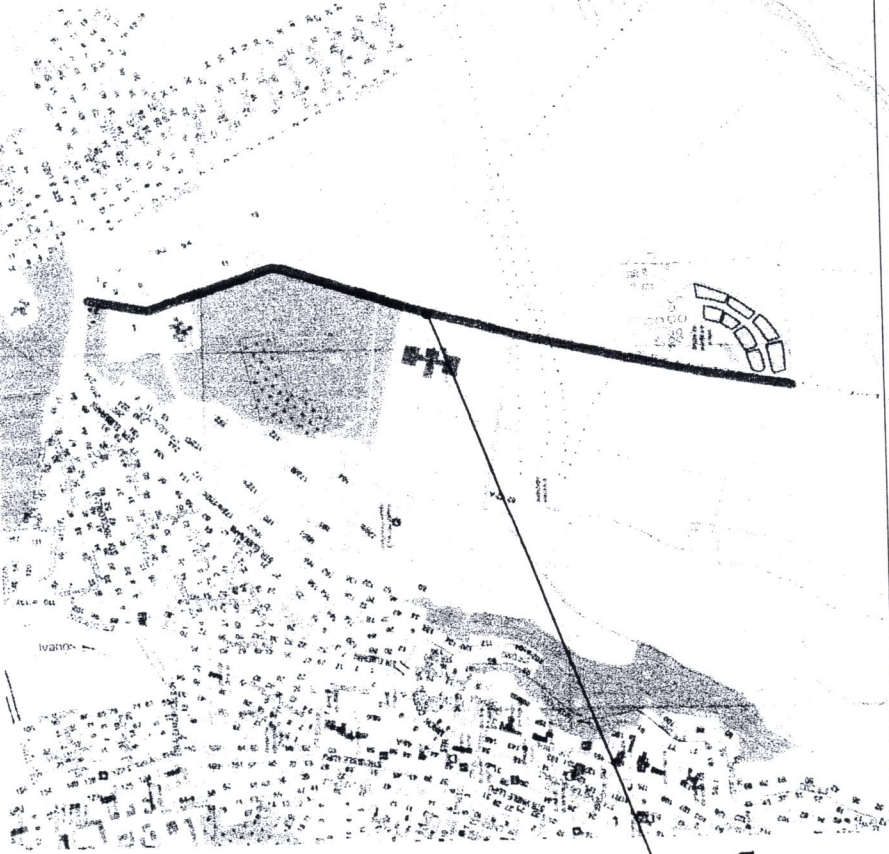
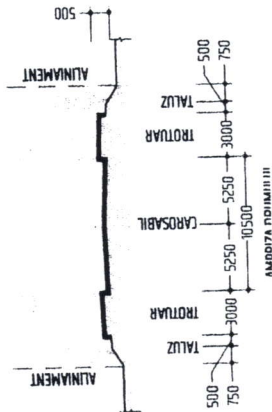
Cristina COJOCARI



str. Valeriu Cupcea

- Aliniamente 40 m
- Partea carosabilă lungimea 2000 m
- Partea carosabilă lățimea 10,5 m
- Trotuar 3.0 m

PROFIL TRANSVERSAL TIP PENTRU STRADĂ SECUNDARĂ, PROPUS



COORDONAT: Arhitect Șef mun. Orhei Oleg MAEV'SCHI

COORDONAT: Inspectoratul de Poliție municipiul Orhei

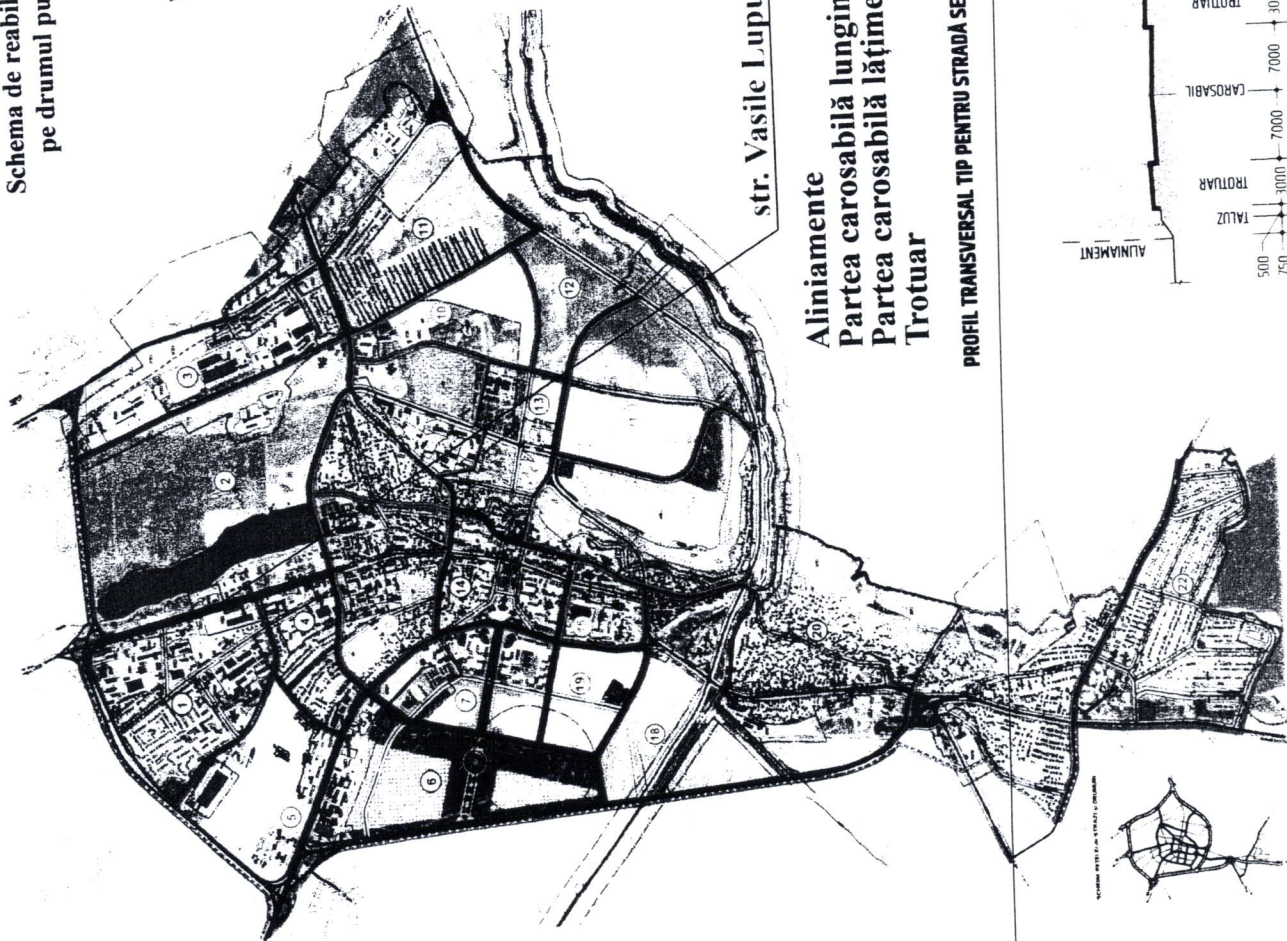




PRIMĂRIA MUNICIPIULUI ORHEI

Schema de reabilitare infrastructurii rutiere
pe drumul public din str. Vasile Lupu

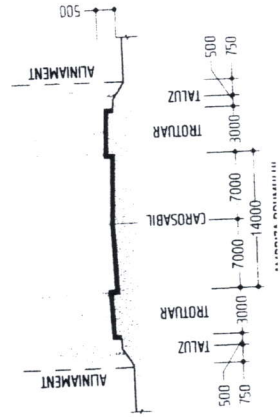
Anexa la Dispoziția nr. 13 din 16.03.2020
Anexa nr. 2 din 3
ARHITECT ȘEF AL MUNICIPIULUI ORHEI
VICI-ȘEF AL MUNICIPIULUI ORHEI
CRISTINA BĂLĂȘKI



str. Vasile Lupu

- Aliniamente 50 m
- Partea carosabilă lungimea 1500 m
- Partea carosabilă lățimea 14,0 m
- Trotuar 3.0 m

PROFIL TRANSVERSAL TIP PENTRU STRADĂ SECUNDARĂ, PROPUS



COORDONAT:
Arhitect Șef mun. Orhei
Oleg MAEVSCHI

COORDONAT:
Inspectoratul de Poliție
municipal Orhei



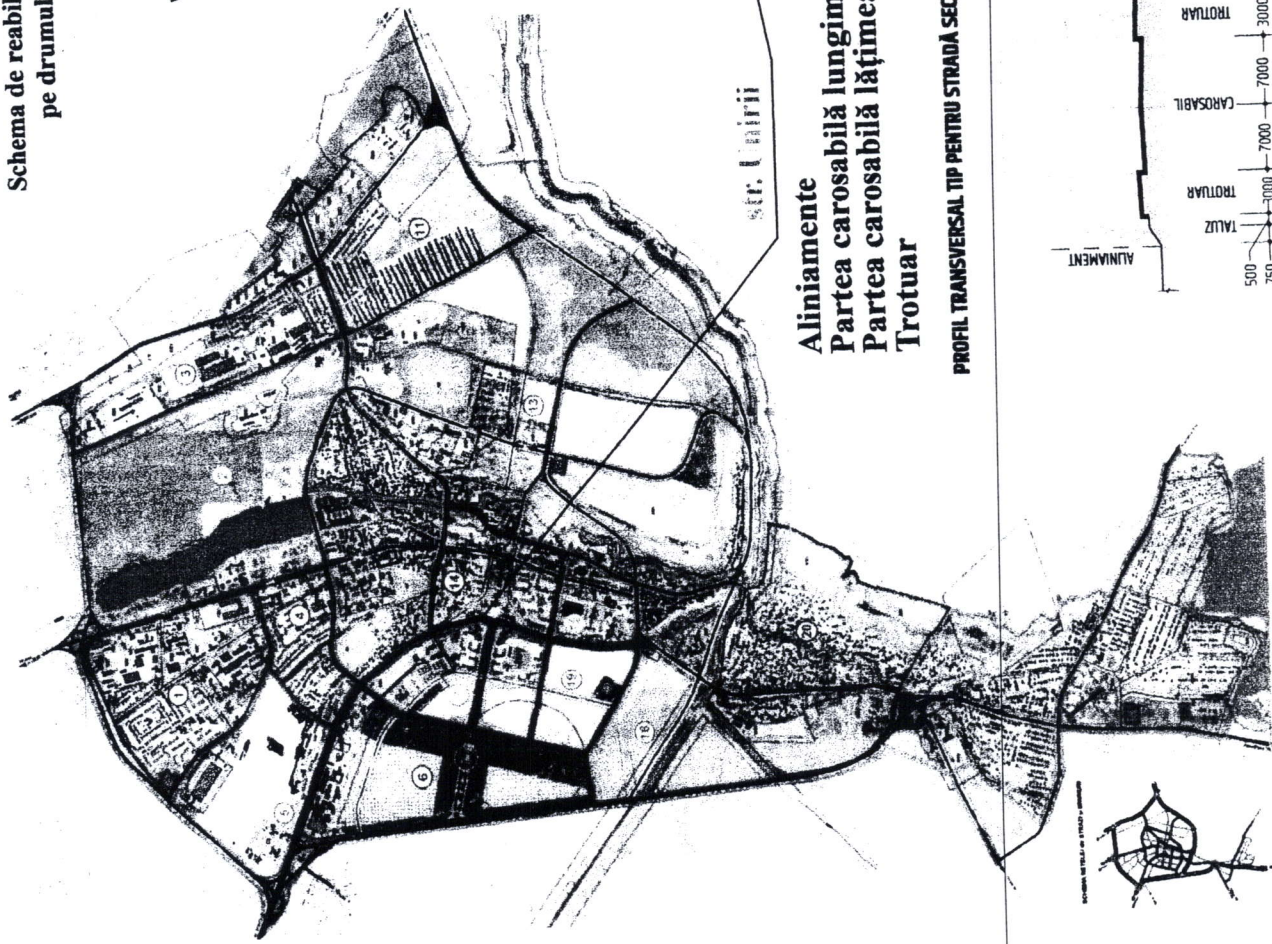
PRIMĂRIA MUNICIPIULUI ORHEI

Schema de reabilitare infrastructurii rutiere
pe drumul public din str. Unirii

file nr 3 din 14 Sept
Anexă la Dispoziție nr 16.03.2020



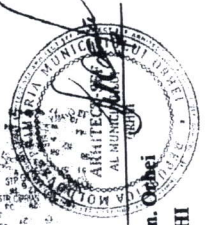
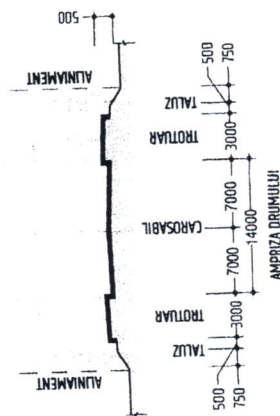
APROBARE
Viceprimarul Municipiului Orhei
Cristina COJOCARI



str. Unirii

Aliniamente 50 m
Partea carosabilă lungimea 3200 m
Partea carosabilă lățimea 14,0 m
Trotuar 3.0 m

PROFIL TRANSVERSAL TIP PENTRU STRADA SECUNDARĂ, PROPUS



COORDONAT: Arhitect Șef mun. Orhei
Oleg MAEVSCHI

COORDONAT: Inspectoratul de Poliție
municipiul Orhei

