



D E C I Z I E

10.09.2020

13.6

nr. _____

mun. Orhei

Cu privire la aprobarea suprafeței
și modificarea hotarelor terenului

În temeiul art.10, 117-130 ale Codului Administrativ nr.116 din 19.07.2018; art.3 alin.(2), 10₁, 14, 74 și 76 ale Legii privind administrația publică locală nr.436-XVI din 28.12.2006; art.1, 3, 4, 9 ale Legii cu privire la proprietatea publică a unităților administrative-teritoriale nr.523 din 16.07.1999, art.9 și 101 ale Legii privind administrarea și deetimizarea proprietății publice nr.121 din 04.05.2007; art.8-13 și 15 ale Legii privind transparența în procesul decizional nr.239 din 13.11.2008; art.5, 14, 18, alin.(4) și alin.(5), art.19, alin.(6) ale Legii cadastrului bunurilor imobile nr.1543 din 25.02.1998; art. 2, 11 și 16 ale Legii privind delimitarea proprietății publice nr.29 din 05.04.2018, Instrucțiunea cu privire la înregistrarea bunurilor imobile și a drepturilor asupra lor, aprobată prin Ordinul ARFC nr.112 din 22.06.2005, luând în considerare Actul de stabilire a hotarelor terenului elaborat de I.P., „Agenția Servicii Publice” Serviciul Cadastral Teritorial Orhei data eliberării 21.08.2020, examinând nota informativă prezentată,

CONSILIUL MUNICIPAL ORHEI D E C I D E :

1. Se aprobă suprafața de 0,2804 ha și se modifică hotarele fixe ale terenului cu numărul cadastral 6401410639 situat în str. Nistreană f/n, conform planului geometric din 21.08.2020, elaborat la scara 1:550, coordonat de primar (se anexează).
2. Prezenta decizie servește drept temei pentru înregistrarea și/sau modificarea înscrierilor în Registrul bunurilor imobile a Serviciului Cadastral Teritorial Orhei a ÎP „Agenția Servicii Publice”.
3. Sursa de acoperire a cheltuielilor pentru înregistrarea bunului imobil se determină din contul alocațiilor bugetare planificate în anul 2020 pentru lucrările ce țin de activitatea serviciului funciar.
4. Prezenta decizie intră în vigoare la data includerii acesteia în Registrul de stat al actelor locale și poate fi atacată la Judecătoria Orhei termen 30 zile din data comunicării beneficiarului.
5. Controlul asupra executării prezentei decizii revine viceprimarului municipiului Orhei dna Cristina COJOCARI.

Președintele ședinței

Semnat la data de 10.09.2020

Contrasemnat:

Secretar al

Consiliului municipal Orhei



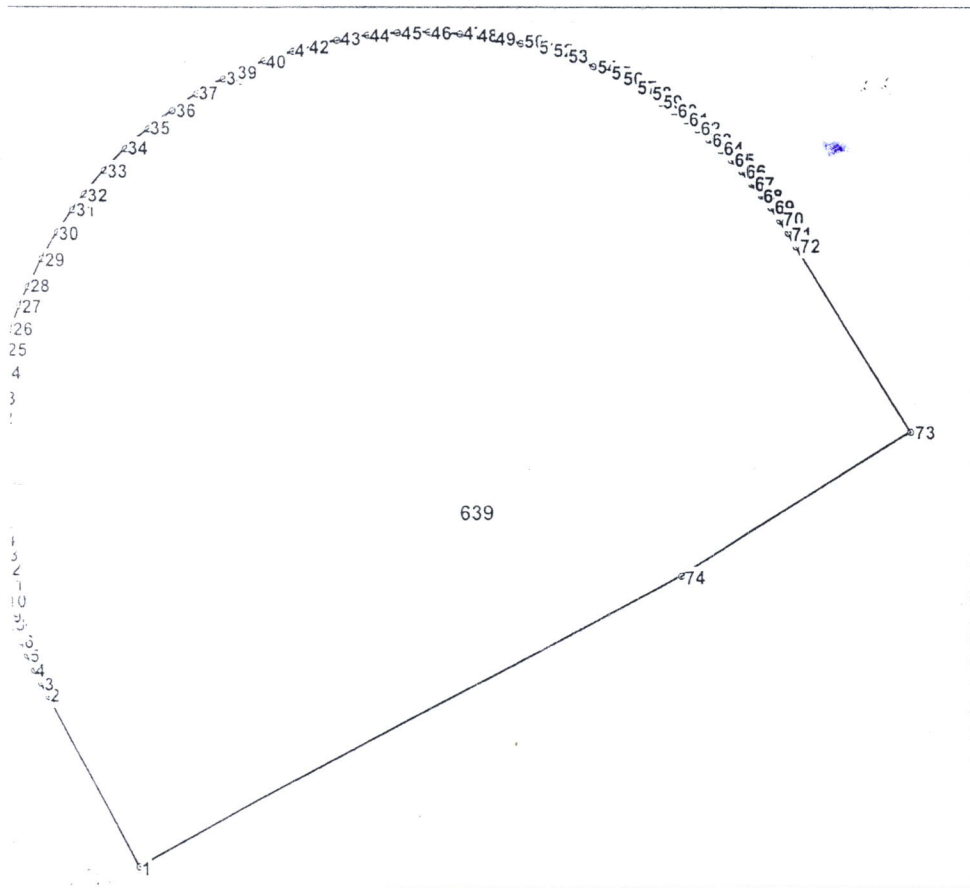
Boris DARIEV

Ala BURACOVSKI



PLANUL GEOMETRIC

Numărul cadastral 6401410.639



Amplasamentul bunului



639 - numarul cadastral al terenului
01 - numarul cadastral al cladirii

Caracteristicile tehnice ale bunului imobil

Numar cadastral	Tipul bunului	Suprafata	Destinatia	Mod de folosinta
6401410.639	Teren	0.2804 ha	Pentru constructii	Pentru constructii

Secretar al Consiliului municipal Orhei

Secretar al Consiliului mun. Orhei
COPIA CORESPUNDE ORIGINALULUI
 10 Septembrie 2020
 semnatura

Ala BURACOVSKI

Numărul cadastral: 6401410.639

Catalogul de coordonate si parametrii hotarului.

Punct	X_	Y_	Tipul_punct	Hotar	Distanta	Tipul_hotar
1	231 165,6730	245 032,4396	general	1-2	14,68	general
2	231 158,7402	245 045,3786	general	2-3	1,16	general
3	231 158,1618	245 046,3814	general	3-4	1,16	general
4	231 157,6184	245 047,4038	general	4-5	1,25	general
5	231 157,0824	245 048,5318	general	5-6	1,14	general
6	231 156,6126	245 049,5756	general	6-7	1,08	general
7	231 156,2070	245 050,5760	general	7-8	0,42	general
8	231 156,0626	245 050,9744	general	8-9	0,73	general
9	231 155,8114	245 051,6640	general	9-10	1,16	general
10	231 155,4540	245 052,7654	general	10-11	1,31	general
11	231 155,0970	245 054,0278	general	11-12	1,00	general
12	231 154,8554	245 055,0018	general	12-13	1,16	general
13	231 154,6152	245 056,1346	general	13-14	1,16	general
14	231 154,4142	245 057,2748	general	14-15	1,16	general
15	231 154,2534	245 058,4212	general	15-16	1,16	general
16	231 154,1328	245 059,5728	general	16-17	1,16	general
17	231 154,0524	245 060,7278	general	17-18	1,16	general
18	231 154,0124	245 061,8848	general	18-19	1,16	general
19	231 154,0126	245 063,0426	general	19-20	1,16	general
20	231 154,0534	245 064,1998	general	20-21	1,16	general
21	231 154,1346	245 065,3546	general	21-22	1,16	general
22	231 154,2558	245 066,5062	general	22-23	1,58	general
23	231 154,4884	245 068,0666	general	23-24	1,90	general
24	231 154,8596	245 069,9252	general	24-25	1,86	general
25	231 155,3290	245 071,7266	general	25-26	1,61	general
26	231 155,8176	245 073,2624	general	26-27	1,92	general
27	231 156,4956	245 075,0550	general	27-28	1,56	general
28	231 157,1192	245 076,4812	general	28-29	2,32	general
29	231 158,1708	245 078,5438	general	29-30	2,32	general
30	231 159,3640	245 080,5280	general	30-31	2,03	general
31	231 160,5258	245 082,1930	general	31-32	1,44	general
32	231 161,4054	245 083,3362	general	32-33	2,32	general
33	231 162,9248	245 085,0832	general	33-34	2,32	general
34	231 164,5624	245 086,7200	general	34-35	2,32	general
35	231 166,3102	245 088,2382	general	35-36	2,32	general

Continuare vezi pagina urmatoare



COORDONAT		Instituția Publică "Agenția Servicii Publice"	
Conducătorul Autorității Publice competente <i>Primarul mun.Orhei</i> Verejanu Pavel		Serviciul Cadastral Teritorial Orhei r-nul Orhei, mun. Orhei	
Reprezentantul Autorității Publice competente <i>Inginerul cadastral al</i> <i>Primăriei mun.Orhei</i> Gudima Feodora	Conducător / Verificat:	(semnătura, ștampila)	Stăvilă Nicolae (numele, prenumele)
	Executant:	(semnătura)	Tihon Sergiu (numele, prenumele)
Titularul de drepturi <i>Primăria mun.Orhei</i>	Data elaborării: 21.03.2020 <small>(data însușirii în teren)</small>	Sistem de coordonate: MoldRef99	Scara: 1:550

Punct	X_	Y_	Tipul_punct	Hotar	Distanta	Tipul_hotar
36	231 168,1596	245 089,6312	general	36-37	2,32	general
37	231 170,1018	245 090,8916	general	37-38	2,32	general
38	231 172,1270	245 092,0134	general	38-39	1,16	general
39	231 173,1678	245 092,5206	general	39-40	2,32	general
40	231 175,2992	245 093,4246	general	40-41	2,32	general
41	231 177,4884	245 094,1780	general	41-42	1,16	general
42	231 178,6014	245 094,4968	general	42-43	2,32	general
43	231 180,8576	245 095,0168	general	43-44	2,32	general
44	231 183,1444	245 095,3784	general	44-45	2,32	general
45	231 185,4510	245 095,5796	general	45-46	2,32	general
46	231 187,7658	245 095,6192	general	46-47	2,32	general
47	231 190,0778	245 095,4974	general	47-48	1,16	general
48	231 191,2292	245 095,3762	general	48-49	1,35	general
49	231 192,5610	245 095,1792	general	49-50	2,13	general
50	231 194,6482	245 094,7722	general	50-51	1,16	general
51	231 195,7716	245 094,4916	general	51-52	1,16	general
52	231 196,8846	245 094,1724	general	52-53	1,16	general
53	231 197,9856	245 093,8142	general	53-54	2,32	general
54	231 200,1468	245 092,9838	general	54-55	1,16	general
55	231 201,2044	245 092,5126	general	55-56	1,16	general
56	231 202,2448	245 092,0050	general	56-57	1,16	general
57	231 203,2670	245 091,4610	general	57-58	1,16	general
58	231 204,2694	245 090,8820	general	58-59	1,16	general
59	231 205,2510	245 090,2680	general	59-60	1,16	general
60	231 206,2108	245 089,6204	general	60-61	1,16	general
61	231 207,1474	245 088,9396	general	61-62	1,16	general
62	231 208,0594	245 088,2264	general	62-63	1,16	general
63	231 208,9462	245 087,4820	general	63-64	1,16	general
64	231 209,8064	245 086,7070	general	64-65	1,16	general
65	231 210,6390	245 085,9026	general	65-66	1,16	general
66	231 211,4430	245 085,0694	general	66-67	1,16	general
67	231 212,2174	245 084,2088	general	67-68	1,16	general
68	231 212,9614	245 083,3218	general	68-69	1,16	general
69	231 213,6740	245 082,4092	general	69-70	1,16	general
70	231 214,3542	245 081,4722	general	70-71	1,16	general
71	231 215,0014	245 080,5122	general	71-72	1,16	general
72	231 215,6148	245 079,5302	general	72-73	16,65	general
73	231 224,3950	245 065,3794	general	73-74	20,59	general
74	231 206,8970	245 054,5216	general	74-1	46,77	general



Mențiuni:
