

Republica Moldova

CONSILIUL
MUNICIPAL ORHEI



Республика Молдова

СОВЕТ
МУНИЦИПИЯ ОРХЕЙ

DECIZIE

26.12.2018

14.11.8

nr. _____

mun. Orhei

Cu privire la declararea terenului
proprietate publică din domeniul privat

În temeiul art.3(2), 14(1) și (2) litera b), (3), 74(4), 76(1) ale Legii privind administrația publică locală nr.436-XVI din 28.12.2006; art.5 și 28 ale Legii cadastrului bunurilor imobile nr.1543 din 25.02.1998; art.9(1) și (2), art.9(3) litera a) ale Legii privind administrarea și deetatizarea proprietății publice nr.121 din 04.05.2007; art.320, art.321 din Codul Civil al Republicii Moldova; art.4 lit.(g) al Legii privind descentralizarea administrativă nr.435 din 28.12.2006; Legea privind delimitarea proprietății publice nr.29 din 05.04.2018,

CONSILIUL MUNICIPAL ORHEI DECIDE :

1. Se aprobă suprafața de 0,0266 ha și hotarele terenului situat în str. Vasile Lupu 128/1, conform planului geometric din data 14.12.2018, elaborat la scara 1: 500, cod cadastral 6401304116 coordonat de primar (se anexează).
2. Se declară proprietate publică din domeniul privat al unității administrativ teritoriale Orhei, teren cu destinația pentru construcții, situat în str. Vasile Lupu 128/1, cod cadastral 6401304116, cu suprafața de 0,0266 ha.
3. Prezenta decizie servește drept temei pentru înregistrarea și/sau modificarea înscrierilor în Registrul bunurilor imobile a Serviciului Cadastral Teritorial Orhei.
4. Sursa de acoperire a cheltuielilor pentru înregistrarea bunului imobil se determină din contul alocațiilor bugetare planificate în anul 2018 pentru lucrările ce țin de activitatea serviciului funciar.
5. Prezenta decizie intră în vigoare la data includerii acesteia în Registrul de stat al actelor locale.
6. Controlul asupra executării prezentei decizii revine viceprimarului municipiului Orhei dna Reghina APOSTOLOVA.

Președintele ședinței

Semnat la data de 31.12.2018

Contrasemnat:

Secretar al

Consiliului municipal Orhei



Evgheni PISOV

Ala BURACOVSKI

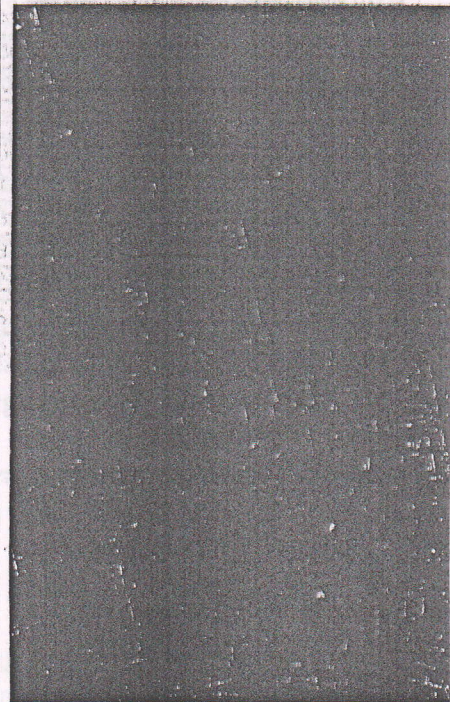
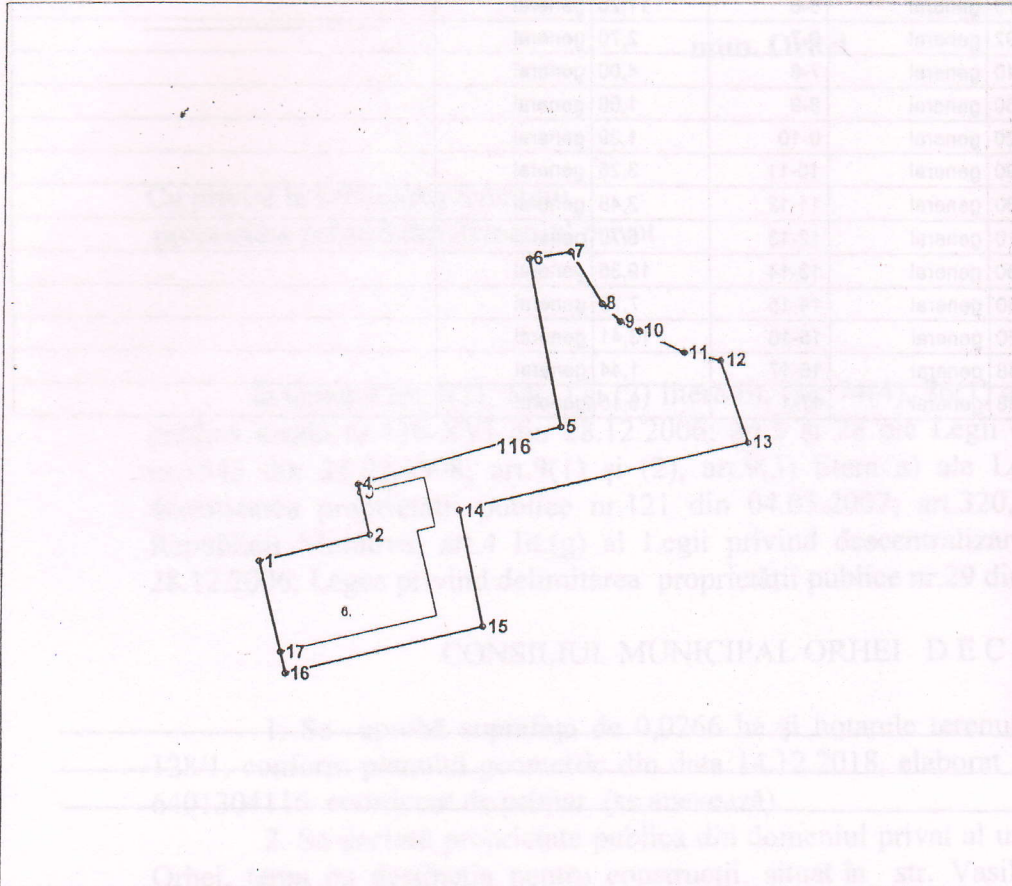
PLANUL GEOMETRIC



Anexă la decizia nr. 14.11.8 din 26.12.2018

Numărul cadastral 6401304.116

Amplasamentul bunului

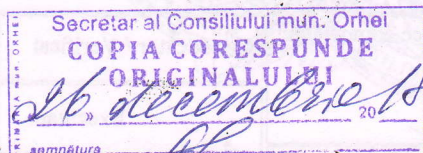


116 - numărul cadastral al terenului
01 - numărul cadastral al clădirii

Caracteristicile tehnice ale bunului imobil

Numar_cadastral	Tipul_bunului	Suprafata	Destinatia	Mod_de_folosinta
6401304.116	Teren	0.0266 ha	Pentru construcții	Pentru construcții
6401304.116.	construcție	77.8 m.p.		

Secretar al Consiliului municipal Orhei



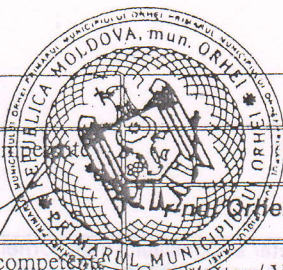
Ala BURACOVSCI

Numărul cadastral: 6401304.116

Catalogul de coordonate si parametrii hotarului.

Punct	X_	Y_	Tipul_punct	Hotar	Distanța	Tipul_hotar	Adiacenti
1	232 076,1872	250 058,0008	general	1-2	7,50	general	
2	232 083,4850	250 059,7306	general	2-3	2,80	general	
3	232 082,8390	250 062,4552	general	3-4	0,55	general	
4	232 082,6880	250 062,9840	general	4-5	13,85	general	
5	232 096,0050	250 066,7870	general	5-6	11,20	general	
6	232 093,8832	250 077,7792	general	6-7	2,70	general	
7	232 096,5450	250 078,2240	general	7-8	4,00	general	
8	232 098,6270	250 074,8050	general	8-9	1,66	general	
9	232 099,0260	250 073,6520	general	9-10	1,39	general	
10	232 101,0730	250 073,0390	general	10-11	3,25	general	
11	232 104,0170	250 071,6580	general	11-12	2,46	general	
12	232 106,4150	250 071,1210	general	12-13	5,70	general	
13	232 108,2580	250 065,7280	general	13-14	19,35	general	
14	232 089,4070	250 061,3460	general	14-15	7,78	general	
15	232 090,9820	250 053,7220	general	15-16	13,41	general	
16	232 077,9360	250 050,6188	general	16-17	1,44	general	
17	232 077,6060	250 052,0168	general	17-1	6,15	general	

Mențiuni:



COORDONAT		IP "Agenția Servicii Publice"	
Conducătorul Autorității Publice competente		Serviciul cadastral teritorial Orhei	
Ilan Sor		Orhei, mun. Orhei, str. Vasile Lupu nr. 128/1	
Reprezentantul Autorității Publice competente	Conducător / Verificat	(semnătura / ștampilă)	Stavila N. (numele, prenumele)
Gudima Feodora	Executant	(semnătura)	Condrea D. (numele, prenumele)
Titularul de drepturi	Data elaborării:	Sistem de coordonate:	Scara:
Primaria mun. Orhei	15-05-2018 (data inspecției în teren)	MoldRef99	1:500