



DECIZIE

12.10.2020

15.1

nr. _____

mun. Orhei

Cu privire la declararea terenului
proprietate publică domeniul privat

În temeiul art.465, 500, 509-510 din Codul Civil al Republicii Moldova nr.1107 din 06.06.2002; art.10, 118-126 al Codului Administrativ al Republicii Moldova nr.116 din 19.07.2018; art.3(2), 14(1), (2) litera b) și (3), art.20, 74(4) și 76(1) ale Legii privind administrația publică locală nr.436-XVI din 28.12.2006; art.4 lit.g) al Legii privind descentralizarea administrativă nr.435 din 28.12.2006; art.5, 14 alin.1, art.18, 19 și 28 ale Legii cadastrului bunurilor imobile nr.1543 din 25.02.1998; art.9 al Legii privind administrarea și deținerea proprietății publice nr.121 din 04.05.2007; art.8-13 și 15 ale Legii privind transparența în procesul decizional nr.239 din 13.11.2008; art. 2, 4, 6, 12(2), 16 și 22 ale Legii privind delimitarea proprietății publice nr.29 din 05.04.2018, examinând nota informativă prezentată,

CONSILIUL MUNICIPAL ORHEI DECIDE:

1. Se aprobă suprafața de 0,0688 ha și hotarele fixe ale terenului situat în str. Hotin 4, conform planului geometric din data 21.08.2020, elaborat la scara 1:450, numărul cadastral 6401404046 coordonat de primar (se anexează).

2. Se declară proprietate publică domeniul privat al unității administrativ teritoriale Orhei, teren cu destinația pentru construcții, situat în str. Hotin 4, numărul cadastral 6401404046, cu suprafața de 0,0688 ha.

3. Prezenta decizie servește drept temei pentru înregistrarea și/sau modificarea înscrisurilor în Registrul bunurilor imobile a Serviciului Cadastral Teritorial Orhei a ÎP „Agenția Servicii Publice”.

4. Sursa de acoperire a cheltuielilor pentru înregistrarea bunului imobil se determină din contul alocațiilor bugetare planificate în anul 2020 pentru lucrările ce țin de activitatea serviciului funciar.

5. Prezenta decizie intră în vigoare la data includerii acesteia în Registrul de stat al actelor locale și poate fi atacată la Judecătoria Orhei în termen de 30 zile din data comunicării beneficiarului.

6. Controlul asupra executării prezentei decizii revine viceprimarului mun. Orhei dna Cristina COJOCARI.

Președintele ședinței

Semnat la data de 13.10.2020

Contrasemnat:

Secretar al

Consiliului municipal Orhei



Evgheni PISOV

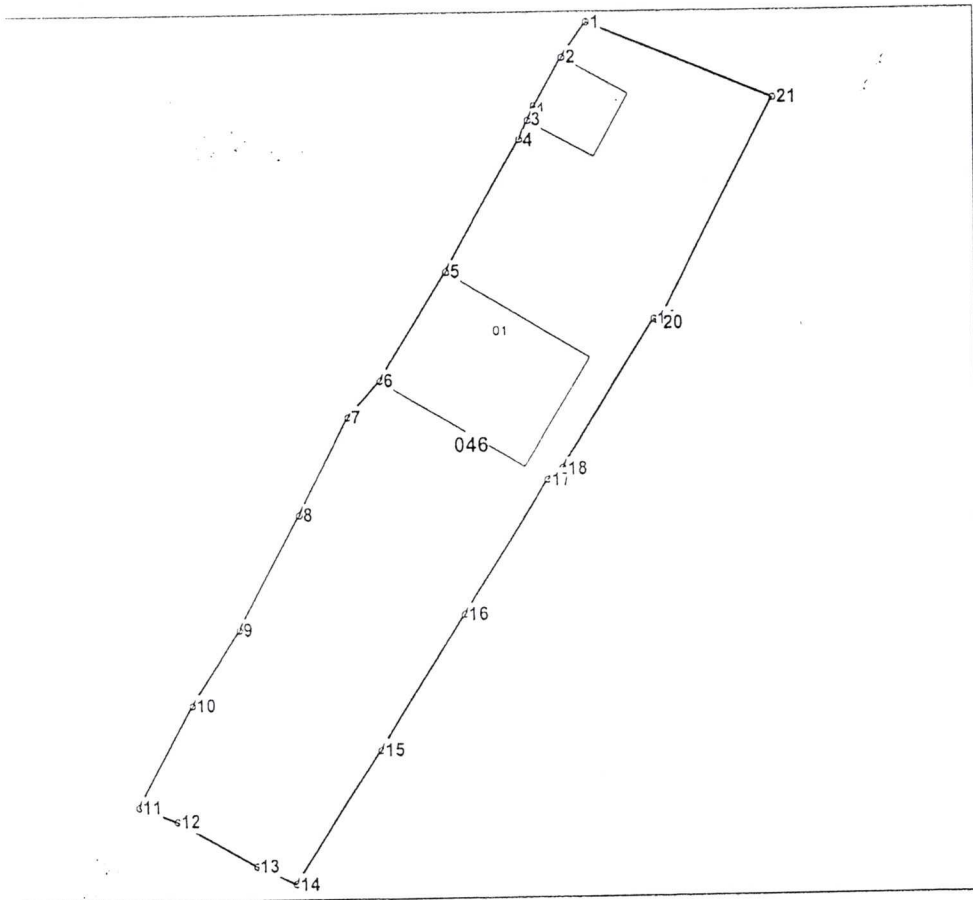
Ala BURACOVSKI

PLANUL GEOMETRIC



Anexă la decizia
nr.15.1 din 12.10.2020

Numărul cadastral 6401404.046



Amplasamentul bunului



046 - numarul cadastral al terenului
01 - numarul cadastral al cladirii

Caracteristicile tehnice ale bunului imobil

ar_cadastral	Tipul_bunului	Suprafata	Destinatia	Mod_de_folosinta
404.046	Teren	0.0688 ha	Pentru constructii	Pentru constructii
404.046.01	construcție	81.6 m.p.		Casa de locuit individuala
404.046.04	construcție	20.9 m.p.		Construcție accesorie (Garaj)

Secretar al Consiliului municipal Orhei



Ala BURACOVSKI

Numărul cadastral: 6401404.046

Catalogul de coordonate si parametrii hotarului.

Punct	X_	Y_	Tipul_punct	Hotar	Distanta	Tipul_hotar
1	231 286,7774	247 616,8924	general	1-2	2,65	general
2	231 285,2662	247 614,7204	general	2-3	4,45	general
3	231 283,1014	247 610,8324	general	3-4	1,29	general
4	231 282,5610	247 609,6566	general	4-5	9,25	general
5	231 278,0026	247 601,6036	general	5-6	7,85	general
6	231 273,9290	247 594,8932	general	6-7	3,01	general
7	231 271,9148	247 592,6504	general	7-8	6,72	general
8	231 268,8370	247 586,6716	general	8-9	8,04	general
9	231 265,0062	247 579,5998	general	9-10	5,68	general
10	231 261,9084	247 574,8430	general	10-11	7,18	general
11	231 258,4268	247 568,5638	general	11-12	2,56	general
12	231 260,8432	247 567,7048	general	12-13	5,84	general
13	231 265,9548	247 564,8860	general	13-14	2,73	general
14	231 268,4448	247 563,7690	general	14-15	9,80	general
15	231 273,7976	247 571,9832	general	15-16	9,93	general
16	231 279,0280	247 580,4236	general	16-17	9,74	general
17	231 284,1898	247 588,6846	general	17-18	1,19	general
18	231 285,1344	247 589,4154	general	18-19	10,80	general
19	231 290,8454	247 598,5818	general	19-20	0,40	general
20	231 291,1848	247 598,3702	general	20-21	15,52	general
21	231 298,4236	247 612,0986	general	21-1	12,59	general

Mențiuni:

Potrivit pct. 88(2) din Instrucțiunea cu privire la modul de executare a lucrărilor cadastrale la nivel de teren, aprobată prin Ordinul nr. 40 din 08.17., conform tab. 4 divizia maxima admisibila conform s-ței constituie - 8% "



COORDONAT		Instituția Publică "Agenția Servicii Publice"	
Conducătorul Autorității Publice competente Primarul mun. Orhei Verejanu Pavel		Serviciul Cadastral Teritorial Orhei r-nul Orhei, mun. Orhei, str. Hotin nr. 4	
Reprezentantul Autorității Publice competente Inginerul cadastral al Primăriei mun. Orhei Gudima Feodora	Conducător / Verificat	(semnatura, stampila)	Stăvilă Nicolae (numele, prenumele)
	Executant	(semnatura)	Tihon Sergiu (numele, prenumele)
Titularul de drepturi Primăria mun. Orhei	Data elaborării: 21.08.2020 (data inspecției in teren)	Sistem de coordonate: MoldRef99	Scara: 1: 450