

Republica Moldova

CONSILIUL
MUNICIPAL ORHEI



Республика Молдова

СОВЕТ
МУНИЦИПИЯ ОРХЕЙ

15.07.2019

DECIZIE

6.6.3

nr. _____

mun. Orhei

Cu privire la declararea terenului
proprietate publică din domeniul privat

În temeiul art.465, 500, 509, 510 din Codul Civil al Republicii Moldova; art.10, 118-126 al Codului Administrativ al Republicii Moldova; art.3(2), 14(1), (2) lit.b) și (3), 20, 74(4), 76(1) ale Legii privind administrația publică locală nr.436-XVI din 28.12.2006; art.8-13,15 ale Legii privind transparența în procesul decizional nr.239 din 13.11.2008; art.5, 28 ale Legii cadastrului bunurilor imobile nr.1543 din 25.02.1998; art.4, lit.(g) al Legii privind descentralizarea administrativă nr.435 din 28.12.2006; art. 9(1), (2), art.9(3), lit.a) ale Legii privind administrarea și deetatzarea proprietății publice nr.121 din 04.05.2007; Legea privind delimitarea proprietății publice nr.29 din 05.04.2018,

CONSILIUL MUNICIPAL ORHEI D E C I D E:

1. Se aprobă suprafața de 0,1007 ha și hotarele terenului situat în str. Tineretului 21, conform planului geometric din data 03.05.2019, elaborat la scara 1: 400, numărul cadastral 6401407131 coordonat de primar (se anexează).
2. Se declară proprietate publică din domeniul privat al unității administrativ teritoriale Orhei, teren cu destinația pentru construcții, situat în str. Tineretului 21, numărul cadastral 6401407131, cu suprafața de 0,1007 ha.
3. Prezenta decizie servește drept temei pentru înregistrarea și/sau modificarea înscrierilor în Registrul bunurilor imobile a Serviciului Cadastral Teritorial Orhei.
4. Sursa de acoperire a cheltuielilor pentru înregistrarea bunului imobil se determină din contul alocațiilor bugetare planificate în anul 2019 pentru lucrările ce țin de activitatea serviciului funciar.
5. Prezenta decizie intră în vigoare la data includerii acesteia în Registrul de stat al actelor locale.
6. Controlul asupra executării prezentei decizii revine viceprimarului municipiului Orhei dna Cristina COJOCARI.

Președintele ședinței

Semnat la data de

15.07.2019

Contrasemnat:

Secretar al

Consiliului municipal Orhei



Evggheni PISOV

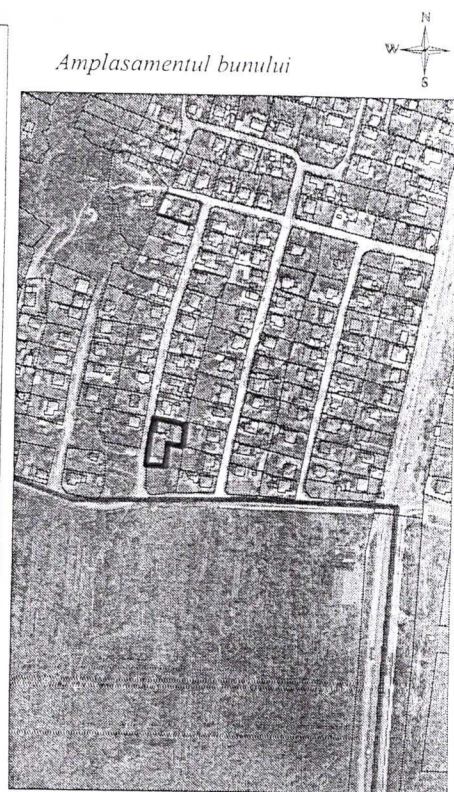
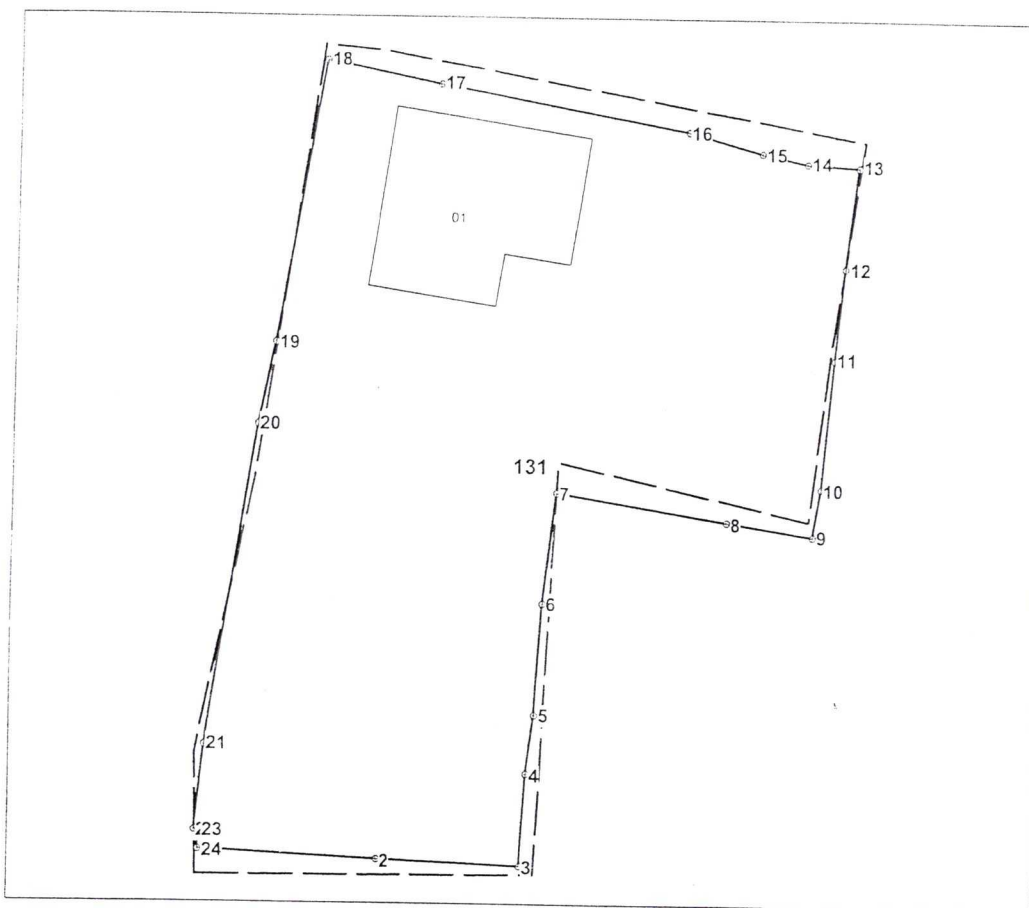
Ala BURACOVSKI



PLANUL GEOMETRIC

Anexă la decizia nr. 6.6.3 din 15.07.2019

Numărul cadastral _____ 6401407.131



Amplasamentul bunului

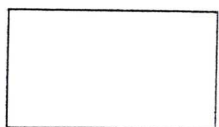
131 - numărul cadastral al terenului
01 - numărul cadastral al clădirii

Caracteristicile tehnice ale bunului imobil

Numar_cadastral	Tipul_bunului	Suprafata	Destinatia	Mod_de_folosinta
6401407.131	Teren	0.1007 ha	Pentru construcție	Pentru construcție
6401407.131.01	construcție	95.6 m.p.		Casa de locuit individuala



Hotarul terenului cu suprafața de $S=0,1054$ ha conform:
Legea privind terenurile proprietate publică și delimitarea lor nr.981-XIV din 11.05.2000.



Hotarul terenului conform măsurărilor efectuate în cadrul actualizării
planului cadastral/geometric cu suprafața de $S=0,1007$ ha

Secretar al Consiliului municipal Orhei



Ala BURACOVSKI

Numărul cadastral: 6401407.131

Catalogul de coordonate si parametrii hotarului.

Punct	X_	Y_	Tipul_punct	Hotar	Distanta	Tipul_hotar
1	230 678,9100	245 472,4030	general	1-2	9,32	general
2	230 688,2190	245 471,9260	general	2-3	7,85	general
3	230 696,0658	245 471,6072	general	3-4	5,12	general
4	230 696,3730	245 476,7180	general	4-5	3,26	general
5	230 696,7810	245 479,9570	general	5-6	6,24	general
6	230 697,1550	245 486,1890	general	6-7	6,13	general
7	230 697,8400	245 492,2770	general	7-8	9,41	general
8	230 707,1260	245 490,7260	general	8-9	4,84	general
9	230 711,9070	245 490,0000	general	9-10	2,67	general
10	230 712,3150	245 492,6340	general	10-11	7,07	general
11	230 712,9670	245 499,6770	general	11-12	5,04	general
12	230 713,4630	245 504,6890	general	12-13	5,49	general
13	230 714,1500	245 510,1390	general	13-14	2,90	general
14	230 711,2540	245 510,3470	general	14-15	2,57	general
15	230 708,7330	245 510,8700	general	15-16	4,19	general
16	230 704,7000	245 512,0150	general	16-17	13,80	general
17	230 691,1150	245 514,4670	general	17-18	6,54	general
18	230 684,6940	245 515,7260	general	18-19	15,55	general
19	230 682,1640	245 500,3880	general	19-20	4,57	general
20	230 681,3120	245 495,8950	general	20-21	17,87	general
21	230 678,7270	245 478,2080	general	21-22	4,75	general
22	230 678,2630	245 473,4760	general	22-23	0,25	general
23	230 678,5118	245 473,4516	general	23-24	1,05	general
24	230 678,5000	245 472,4050	general	24-1	0,41	general

Mențiuni:

COORDONAT		Instituția Publică "Agenția Servicii Publice"	
Conducătorul Autorității Publice competente Primăria mun. Orhei Primar interimar Memet Diana		Serviciul Cadastral Teritorial Orhei r-nul Orhei, mun. Orhei, str. Tineretului nr. 21	
Reprezentant Autorității Publice competente Inginerul cadastral al Primăriei mun. Orhei Gudima Feodora		Conducător / Verificat (semnătura, ștampila)	Stăvilă Nicolae (numele, prenumele)
Titularul de drepturi Primăria mun. Orhei		Executant (semnătura)	Tihon Sergiu (numele, prenumele)
		Data elaborării: 03.05.2019 (data inspectării în teren)	Sistem de coordonate: MoldRef99
			Scara: 1:400