

Republica Moldova

CONSILIUL  
MUNICIPAL ORHEI



Республика Молдова

СОВЕТ  
МУНИЦИПИЯ ОРХЕЙ

DECIZIE

27.12.2019

12.7.9

nr. \_\_\_\_\_

mun. Orhei

Cu privire la declararea terenului  
proprietate publică domeniul privat

În temeiul art.465, 500, 509-510 din Codul Civil al Republicii Moldova; art.10, 118-126 al Codului Administrativ; art.3(2), 14(1),(2) lit.b) și (3), 20, 74(4), 76(1) ale Legii privind administrația publică locală nr.436-XVI din 28.12.2006; art.4 lit.(g) al Legii privind descentralizarea administrativă nr.435 din 28.12.2006; art.5 și 28 ale Legii cadastrului bunurilor imobile nr.1543 din 25.02.1998; art.9(1) și (2), art.9(3) lit.a) ale Legii privind administrarea și deetatazarea proprietății publice nr.121 din 04.05.2007; art.8-13 și 15 ale Legii privind transparența în procesul decizional nr.239 din 13.11.2008; Legea privind delimitarea proprietății publice nr.29 din 05.04.2018,

CONSILIUL MUNICIPAL ORHEI DECIDE:

1. Se aprobă suprafața de 0,0867 ha și hotarele terenului situat în str. Constantin Negruzzi 8 conform planului geometric din data 09.08.2019, elaborat la scara 1: 500, numărul cadastral 6401401012 coordonat de primar (se anexează).
2. Se declară proprietate publică domeniul privat al unității administrativ teritoriale Orhei, teren cu destinația pentru construcții, situat în str. Constantin Negruzzi 8 numărul cadastral 6401401012, cu suprafața de 0,0867 ha.
3. Prezenta decizie servește drept temei pentru înregistrarea și/sau modificarea înscrierilor în Registrul bunurilor imobile a Serviciului Cadastral Teritorial Orhei.
4. Sursa de acoperire a cheltuielilor pentru înregistrarea bunului imobil se determină din contul alocațiilor bugetare planificate în anul 2019 pentru lucrările ce țin de activitatea serviciului funciar.
5. Prezenta decizie intră în vigoare la data includerii acesteia în Registrul de stat al actelor locale și poate fi atacată la Judecătoria mun. Orhei termen 30 zile din data comunicării beneficiarului.
6. Controlul asupra executării prezentei decizii revine viceprimarului mun. Orhei dna Cristina COJOCARI.

Președintele ședinței  
Semnat la data de

27.12.2019

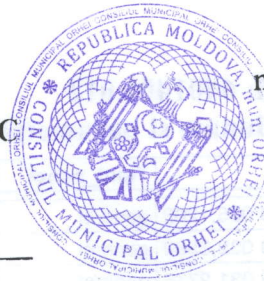
Contrasemnat:  
Secretar al  
Consiliului municipal Orhei



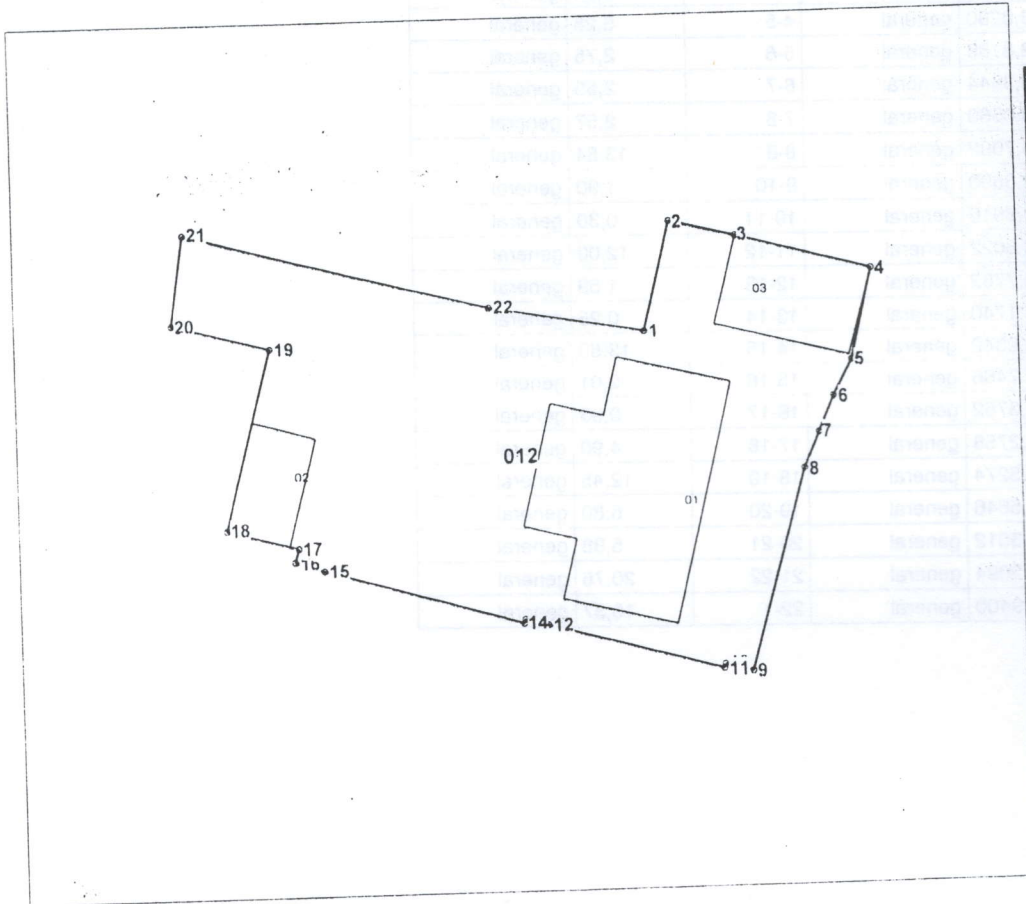
Evgheni PISOV

Ala BURACOVSKI

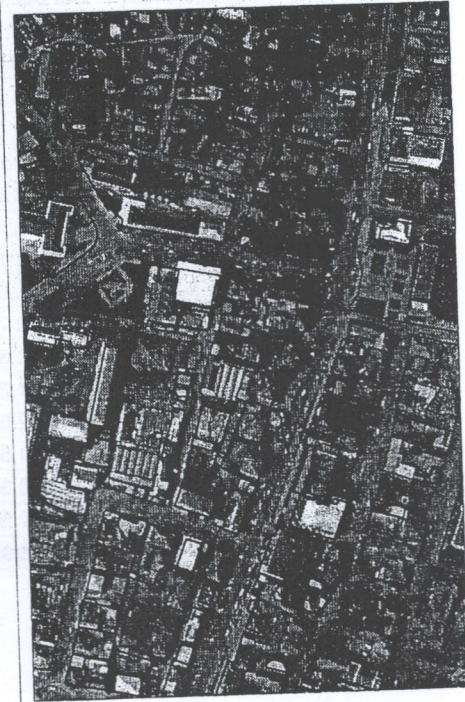
# PLANUL GEOMETRIC



Numărul cadastral 6401401.012



Amplasamentul bunului



012 - numarul cadastral al terenului  
01 - numarul cadastral al cladirii

## Caracteristicile tehnice ale bunului imobil

Numar_cadastral	Tipul_bunului	Suprafata	Destinatia	Mod_de_folosinta
6401401.012	Teren	0.0867 ha	Pentru constructii	Pentru constructii
6401401.012.01	constructie	157 m.p.		Casa de locuit individuala
6401401.012.02	constructie	31.8 m.p.		Constructie accesorie (accesorie)
6401401.012.03	constructie	55.9 m.p.		Constructie accesorie (accesorie)

Secretar al Consiliului municipal Orhei

Secretar al Consiliului mun. Orhei  
**COPIA CORESPUNDE ORIGINALULUI**  
*Ala de ocuțerie* 20  
semnatura

Ala BURACOVSKI

Numărul cadastral: 6401401.012

Catalogul de coordonate si parametrii hotarului.

Punct	X_	Y_	Tipul_punct	Hotar	Distanta	Tipul_hotar
1	231 966,5538	249 025,1202	general	1-2	7,46	general
2	231 968,3566	249 032,3580	general	2-3	4,55	general
3	231 972,7778	249 031,2776	general	3-4	9,30	general
4	231 981,7764	249 028,9290	general	4-5	6,28	general
5	231 980,3462	249 022,8168	general	5-6	2,75	general
6	231 979,0434	249 020,3944	general	6-7	2,55	general
7	231 978,0202	249 018,0560	general	7-8	2,57	general
8	231 976,9790	249 015,7092	general	8-9	13,84	general
9	231 973,2184	249 002,3890	general	9-10	1,90	general
10	231 971,3860	249 002,8916	general	10-11	0,30	general
11	231 971,3066	249 002,6022	general	11-12	12,00	general
12	231 959,7340	249 005,7762	general	12-13	1,59	general
13	231 958,1924	249 006,1740	general	13-14	0,25	general
14	231 958,1218	249 005,9342	general	14-15	13,50	general
15	231 945,1714	249 009,7466	general	15-16	2,01	general
16	231 943,2668	249 010,3762	general	16-17	0,93	general
17	231 943,5034	249 011,2758	general	17-18	4,90	general
18	231 938,7646	249 012,5274	general	18-19	12,45	general
19	231 941,9440	249 024,5646	general	19-20	6,80	general
20	231 935,3694	249 026,3012	general	20-21	5,98	general
21	231 936,2620	249 032,2094	general	21-22	20,76	general
22	231 956,3472	249 026,9400	general	22-1	10,37	general

Mențiuni:

---



---



---

<b>COORDONAT</b>		<b>Instituția Publică "Agenția Servicii Publice"</b>	
Conducătorul Autorității Publice competente		<b>Serviciul Cadastral Teritorial Orhei</b>	
Memet Diana		<b>r-nul Orhei, mun. Orhei, str. Constantin Negruzzi nr. 8</b>	
Reprezentantul Autorității Publice competente		Conducător / Verificat	Stavila N. <small>(numele, prenumele)</small>
Gudima Feodora		Executant	Condrea D. <small>(numele, prenumele)</small>
Titularul de drepturi		Data elaborării:	Sistem de coordonate:
"PRIMARIA MUNICIPIULUI ORHEI U.A.T."		09-08-2019 <small>(data inspecției în teren)</small>	MoldRef99
			Scara: 1:500